



CBRマトリックスから見る、
社会的孤立から
エンパワメントに至るプロセスの検討

一般社団法人草の根ささえあいプロジェクト
代表理事 渡辺ゆりか

平成23年4月23日 発足 プロジェクトメンバー総計:86名
平成24年4月27日 一般社団法人取得



一般社団法人
草の根ささえあいプロジェクト



～穴を見つける会～

制度と制度のはざままで誰の助けや応援も届かずに、
複数の困りごとを抱えている人は、どんな人か？
どうしたら、それらの人を応援できるか？
を考える、勉強会からスタート

女性

子育て

穴にいる人って
どんな人？



草の根ささえあいプロジェクトを 生み出した言葉

わかっているんだけど、
仕方ないんだよね・・・。

草の根ささえあいプロジェクトの活動

★ よりそい ホットライン ★

24時間365日の問題解決
型なんでも悩み電話相談

★ 子ども・若者 総合相談センター ★

39才までの生きづらさを
抱えた子ども・若者の
ワンストップ相談窓口

★ 困り事ささえあい 猫の手バンク ★

制度にのらない身近な生活の
困り事を、「同行・訪問」に
より、寄りそって解決する

★ インフォーマル ネットワーク ★

重複した困り事を抱えた方
を多様な支援者のネット
ワークで支える仕組み



直接支援

草の根ささえあいプロジェクトが直接提供している
サービス=【アウトリーチ】

CBRマトリックス

保健

教育

生計

社会

エンパワメント

健康増進

原因の予防

医療

リハビリ
テーション

支援機器

幼児期

小学校教育

中・高等教育

ノンフォーマル
教育

生涯学習

スキル開発

所得創出
(自営を含む)

賃金雇用

金融
サービス

社会保護

パーソナル・
アシスタント

交友関係・
結婚・家族

文化・芸術

レクリエーション・
余暇・スポーツ

司法

アドボカシーと
コミュニケーション

コミュニティーを
動かすこと

政治への
参加

自助
グループ

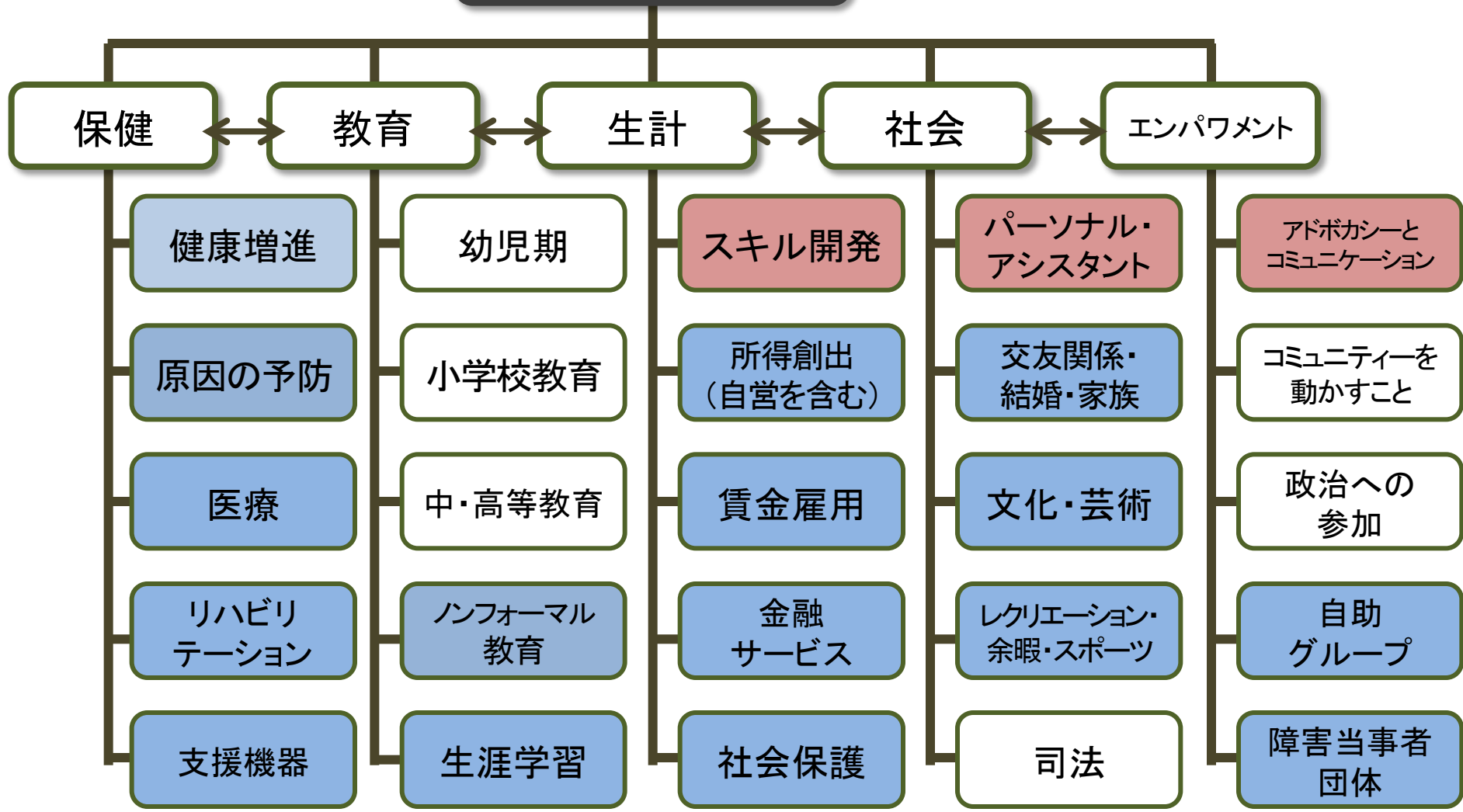
障害当事者
団体



つなぎ支援

それぞれの担い手(支援機関・支援者)の元に一緒に出向いて、
つなげる支援=【同行支援】

CBRマトリックス



リファーマ

専門性が高く信頼できるネットワーク先に直接依頼する

CBRマトリックス

保健

教育

生計

社会

エンパワメント

健康増進

原因の予防

医療

リハビリ
テーション

支援機器

幼児期

小学校教育

中・高等教育

ノンフォーマル
教育

生涯学習

スキル開発

所得創出
(自営を含む)

賃金雇用

金融
サービス

社会保護

パーソナル・
アシスタント

交友関係・
結婚・家族

文化・芸術

レクリエーション・
余暇・スポーツ

司法

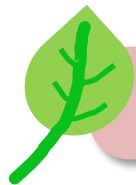
アドボカシーと
コミュニケーション

コミュニティーを
動かすこと

政治への
参加

自助
グループ

障害当事者
団体



CBRマトリックスに取り組んでわかったこと

CBRマトリックス

保健

教育

生計

社会

エンパワメント

健康増進

幼児期

3

スキル開発

1

パーソナル・
アシスタント

2

アドボカシーと
コミュニケーション

1

<個人によりそって、身近な課題を解決する>

本人が一番解決したいこと・かなえたいことによりそう。

2

<支援者や地域との、コミュニケーションの支援>

本人が社会とつながるための、効果的な関係性の構築をサポートする

3

<生活・社会的スキルの開発援助>

暮らしやコミュニケーションのコツを伝えることで、
社会とのつながりを、自分で維持&拡大できる

3つを丁寧に取り組んでいくと、
本人を取り囲む社会資源が急速に広がっていく。

CBRマトリックス

保健

教育

生計

社会

エンパワメント

健康増進

原因の予防

医療

リハビリ
テーション

支援機器

幼児期

小学校教育

中・高等教育

ノンフォーマル
教育

生涯学習

スキル開発

所得創出
(自営を含む)

賃金雇用

金融
サービス

社会保護

パーソナル・
アシスタント

交友関係・
結婚・家族

文化・芸術

レクリエーション・
余暇・スポーツ

司法

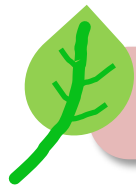
アドボカシーと
コミュニケーション

コミュニティーを
動かすこと

政治への
参加

自助
グループ

障害当事者
団体



出会った時

草の根ささえあいプロジェクト 猫の手バンク Aさん事例

CBRマトリックス

保健

教育

生計

社会

エンパワメント

健康増進

原因の予防

医療

リハビリ
テーション

支援機器

幼児期

小学校教育

中・高等教育

ノンフォーマル
教育

生涯学習

スキル開発

所得創出
(自営を含む)

賃金雇用

金融
サービス

社会保護

パーソナル・
アシスタント

交友関係・
結婚・家族

文化・芸術

レクリエーション・
余暇・スポーツ

司法

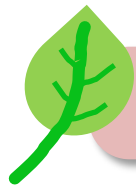
アドボカシーと
コミュニケーション

コミュニティーを
動かすこと

政治への
参加

自助
グループ

障害当事者
団体



ステップ1

草の根ささえあいプロジェクト
猫の手バンク Aさん事例

CBRマトリックス

保健

教育

生計

社会

エンパワメント

健康増進

幼児期

スキル開発

パーソナル・アシスタント

アドボカシーとコミュニケーション

原因の予防

小学校教育

所得創出
(自営を含む)

交友関係・結婚・家族

コミュニティーを動かすこと

医療

中・高等教育

賃金雇用

文化・芸術

政治への参加

リハビリテーション

ノンフォーマル教育

金融サービス

レクリエーション・余暇・スポーツ

自助グループ

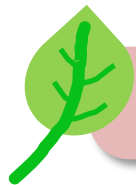
支援機器

生涯学習

社会保護

司法

障害当事者団体



ステップ2

草の根ささえあいプロジェクト
猫の手バンク Aさん事例

CBRマトリックス

保健

教育

生計

社会

エンパワメント

健康増進

幼児期

スキル開発

パーソナル・アシスタント

アドボカシーとコミュニケーション

原因の予防

小学校教育

所得創出
(自営を含む)

交友関係・結婚・家族

コミュニティを動かすこと

医療

中・高等教育

賃金雇用

文化・芸術

政治への参加

リハビリテーション

ノンフォーマル教育

金融サービス

レクリエーション・余暇・スポーツ

自助グループ

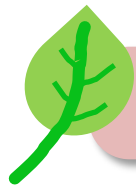
支援機器

生涯学習

社会保護

司法

障害当事者団体



ステップ3

草の根ささえあいプロジェクト
猫の手バンク Aさん事例

CBRマトリックス

保健

教育

生計

社会

エンパワメント

健康増進

原因の予防

医療

リハビリ
テーション

支援機器

幼児期

小学校教育

中・高等教育

ノンフォーマル
教育

生涯学習

スキル開発

所得創出
(自営を含む)

賃金雇用

金融
サービス

社会保護

パーソナル・
アシスタント

交友関係・
結婚・家族

文化・芸術

レクリエーション・
余暇・スポーツ

司法

アドボカシーと
コミュニケーション

コミュニティーを
動かすこと

政治への
参加

自助
グループ

障害当事者
団体

次の目標

草の根ささえあいプロジェクト
猫の手バンク Aさん事例

CBRマトリックス

保健

教育

生計

社会

エンパワメント

健康増進

原因の予防

医療

リハビリ
テーション

支援機器

幼児期

小学校教育

中・高等教育

ノンフォーマル
教育

生涯学習

スキル開発

所得創出
(自営を含む)

賃金雇用

金融
サービス

社会保護

パーソナル・
アシスタント

交友関係・
結婚・家族

文化・芸術

レクリエーション・
余暇・スポーツ

司法

アドボカシーと
コミュニケーション

コミュニティーを
動かすこと

政治への
参加

自助
グループ

障害当事者
団体

のわみ相談所

のわみの支援

- ◆広義の【ホームレス】を対象とした孤立者の支援
- ◆①住 ②食 ③衣のサポートによる暮らしの支援
- ◆自助を中心とした、よりそい・見守り支援



本人の変化

- ☆ホームレスから、地域での役立ちや就労へ
(生活保護受給者 1.8%)
- ☆支援される側から支援する側へ



地域 ～コミュニティ～ を動かす

のわみ相談所・のわみサポートセンター事業概要

各種生活相談

ホームレス・
生活困窮者支援

DV被害者支援、
労総相談

外国人相談・
通訳・翻訳

シェルター運営
6ヶ所
(男・女)

交流サロン

のわみ断酒会

無料検診 年2回
病院との連携

共同墓地運営

救生の会

(月2回学習会)
結集者約200名

フードバンク活動

ニュースの発行

イベントの開催

ホームレス調査

炊き出し
月2回

便利屋
登録60名

カフェレストラン
※無料提供

リサイクルショップ

福祉弁当工場

支援者

ボランティア約200人、市民活動支援制度支援者1781人、企業等・市民からの
寄付寄贈者年間200件以上、議員、地域民生委員、スーパー、商店



◇生活相談、司法相談、労働相談、外国人相談
◇【住】シェルター運営、交流サロン





- ◇ 【食】 炊き出し（ホームレスの方向け）
レストラン（チケット制）
- ◇ 【衣】 リサイクルショップ（すべてタダ）



◇救生の会

- ・月2回開催
- ・自助&地域
を巻き込んだ
勉強会





◇便利屋 ◇弁当工場 ◇農業・建築（ボランティア）





◇イエローレシート





◇共同墓地





スタート

CBRマトリックス

のわみ相談所

保健

教育

生計

社会

エンパワメント

健康増進

原因の予防

医療

リハビリ
テーション

支援機器

幼児期

小学校教育

中・高等
教育

ノンフォーマル
教育

生涯学習

スキル開発

所得創出
(自営を含む)

賃金雇用

金融
サービス

社会保護

パーソナル・
アシスタント

交友関係・
結婚・家族

文化・芸術

レクリエーション・
余暇・スポーツ

司法

アドボカシーと
コミュニケーション

コミュニティー
を動かすこと

政治への
参加

自助
グループ

障害当事者
団体

＜生涯学習＞

救生の会(自助学習)

＜社会保護＞

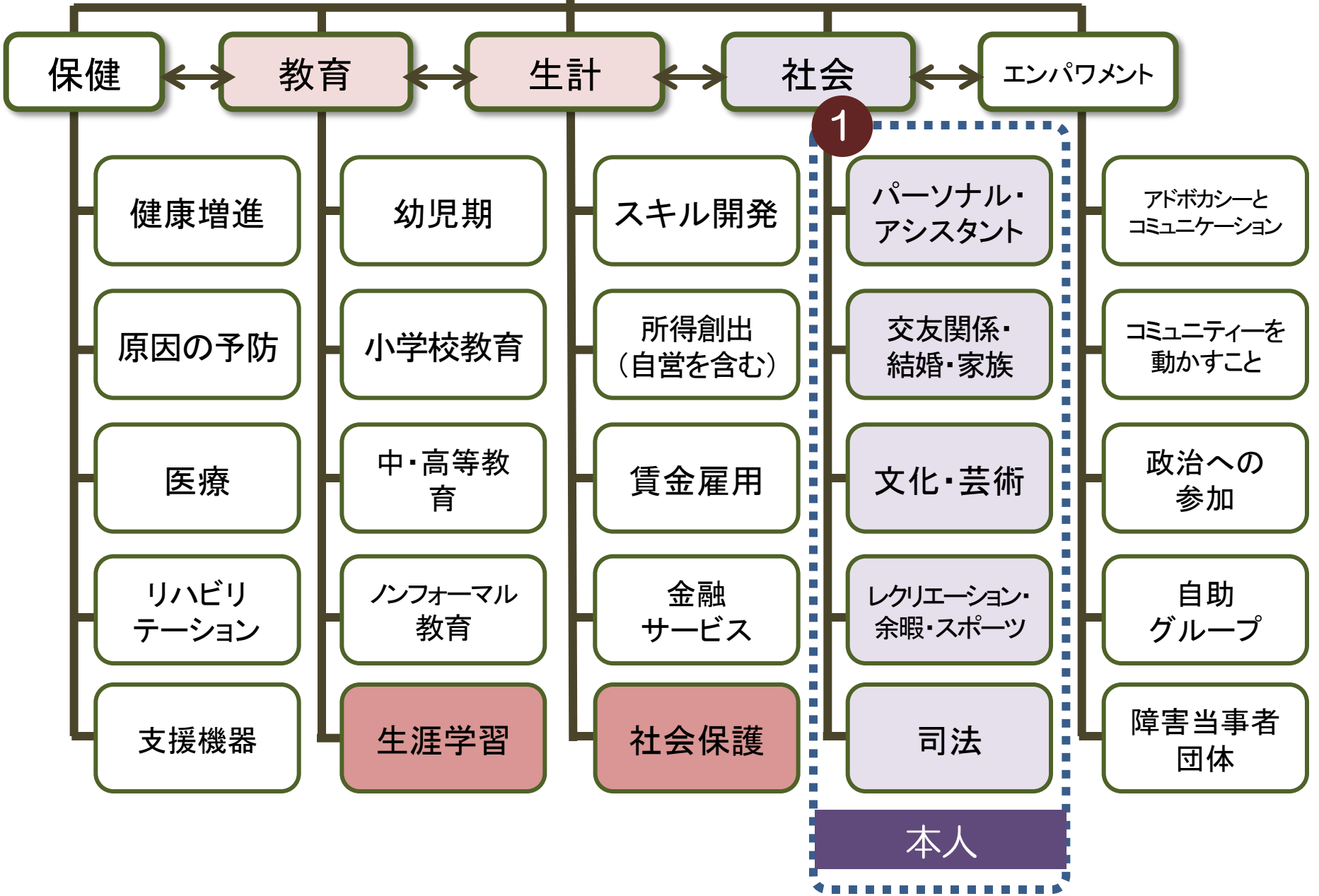
シェルター、レストラン、炊き出し、リサイクル品



ステップ1

CBRマトリックス

のわみ相談所

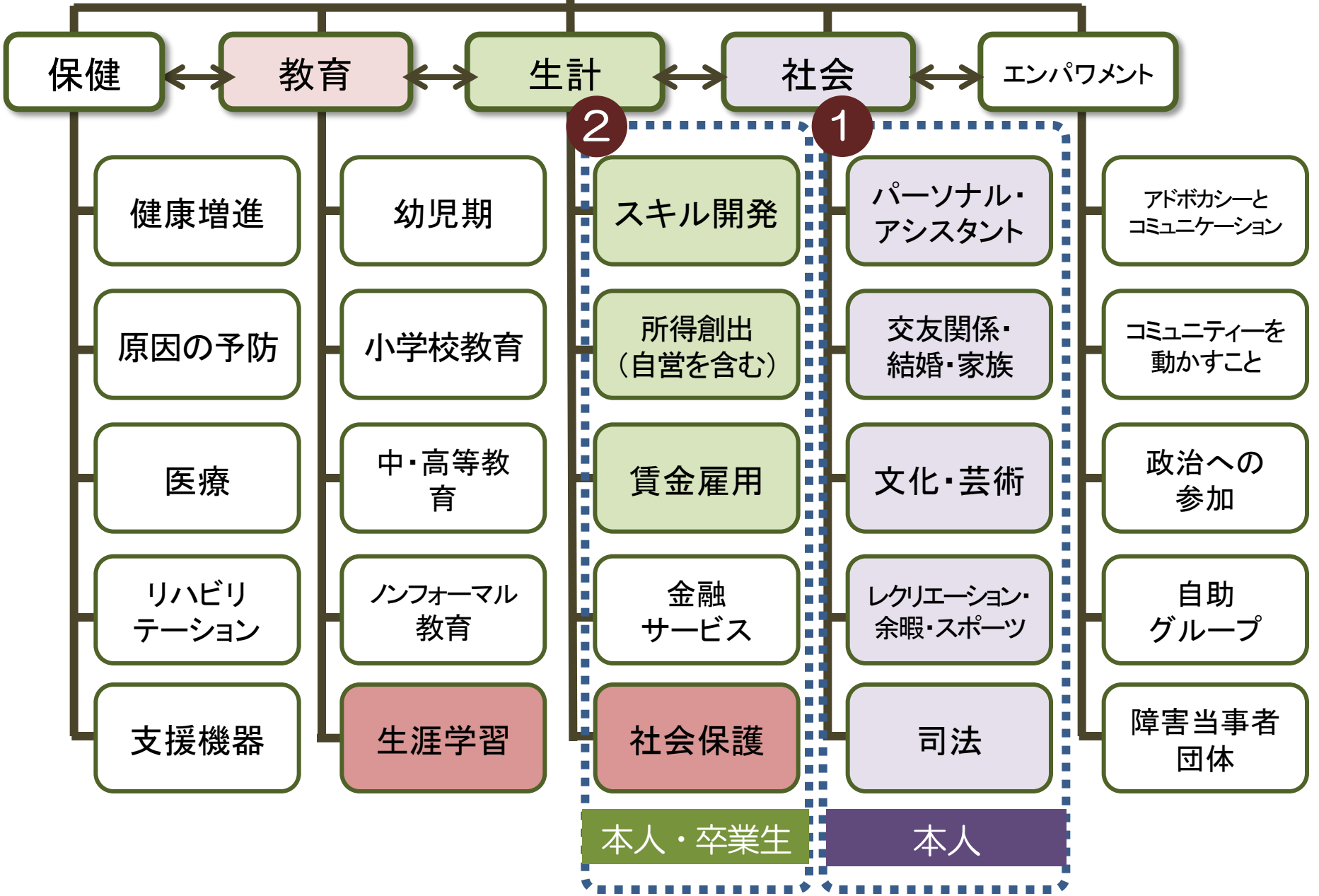




ステップ2

CBRマトリックス

のわみ相談所

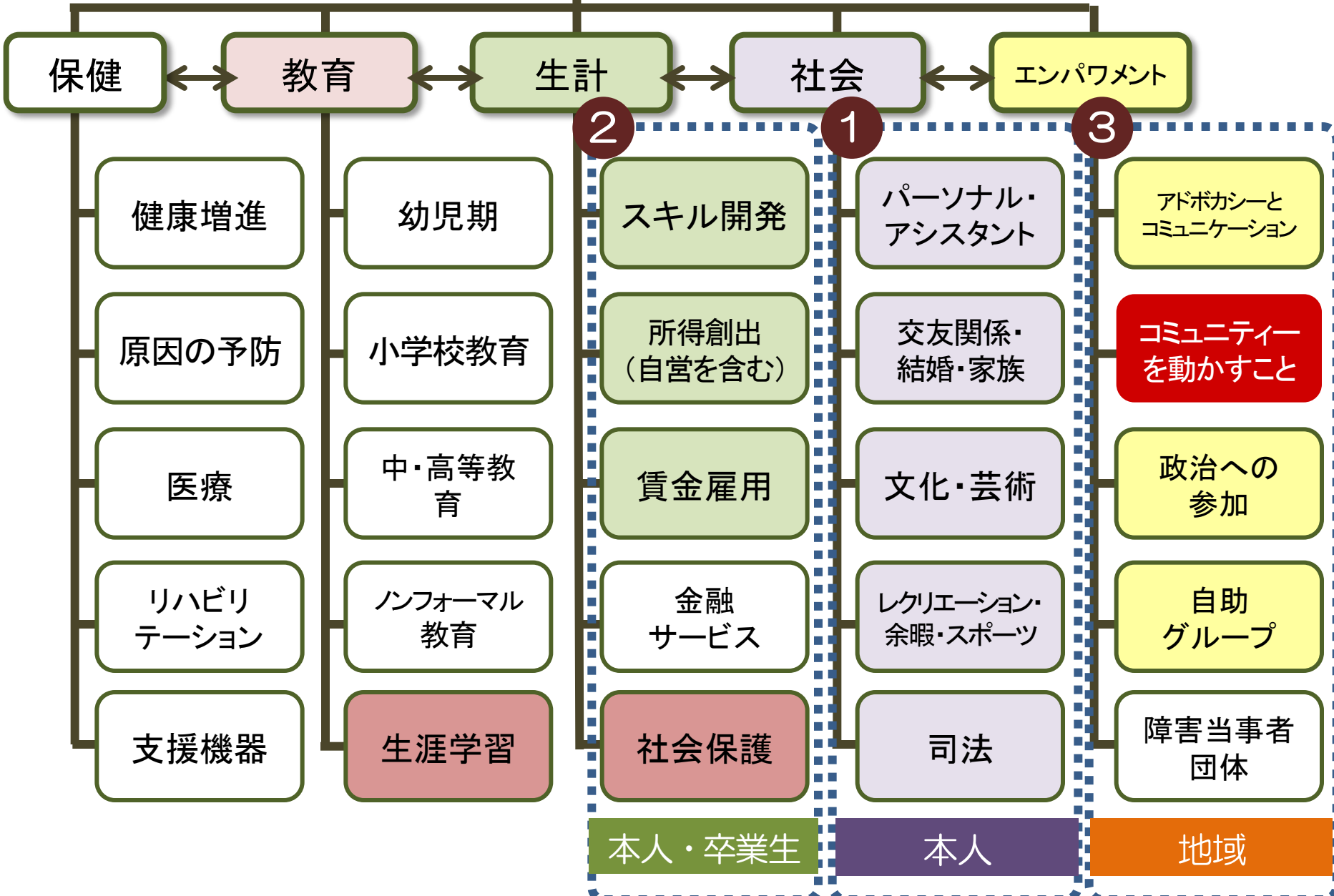




ステップ3

CBRマトリックス

のわみ相談所

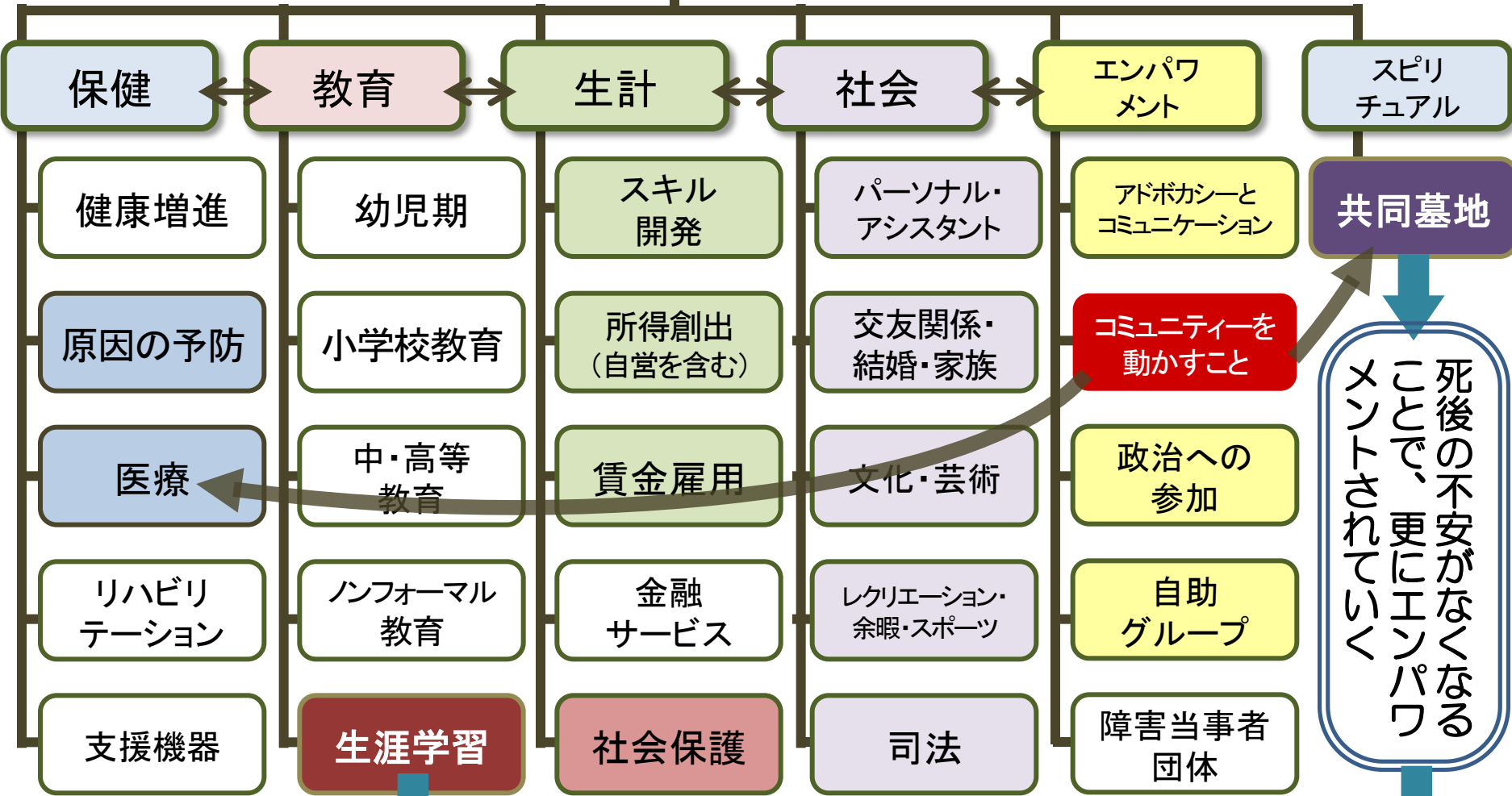




ステップ4

CBRマトリックス

のわみ相談所



死後の不安がなくなる
 ことで、更にエンパワ
 メントされていく

「学び続けること」により本人の
 自尊心が養われ、主体性が引き出される

支援される側から
 支援する側に変化する。

ご清聴
ありがとうございました

