

プリンターご利用方法

客室より、1Fにあるプリンター(mpc2504)を使い**有料**で印刷が可能です。

1.印刷を行う際は、フロント(内線番号9番)にご連絡下さい。

2.印刷後はお手数ですが、フロントにてお受け取り下さい。

3.お受け取りの際、印刷料金を現金でお支払い下さい。

ご利用料金案内	
モノクロ	10円
カラー	50円
カラー(A3)	80円

・プリンターのセットアップ方法

1.プリンターソフトウェアをダウンロード

1-1.mpc2504 **ドライバー**と検索して下記サイトにアクセスして下さい。

(URL http://support.ricoh.com/bbv2/html/dr_ut_d/mfp/model/mpc2504/mpc2504.htm)

1-2.ご利用のOSに対応したソフトウェアが**赤枠内**に表示されるのでクリックして下さい。1-2.

RICOH
imagine. change. 日本・ソリューション・商品サイト Change

ソリューション 商品・サービス サポート・ダウンロード イベント・セミナー リコーについて

ホーム > サポート・ダウンロード > ソフトウェアダウンロード > 複写機/複合機 ドライバー

製品 : RICOH MP C2504

1. 製品を選ぶ ▶ 2. OSを選ぶ ▶ 3. ソフトウェアを選ぶ ▶ 4. ダウンロード

お客様のご利用OS

- > Windows 10 (64ビット) (ソフトウェアダウンロードへ)
- または
- > Windows Server 2016 (64ビット) (ソフトウェアダウンロードへ)

※ご利用のOSによっては、複数のOSが表示される場合があります。ご利用OSを選択してください。
※ ご利用のMac OSによっては、ドライバーが本ダウンロードページからダウンロードできない場合があります。「OS一覧リスト」にご利用OSが表示されていない場合、> 「OS別対応状況」ページで製品毎の対応OS状況とドライバーの入手方法をご確認ください。

1-3.ダウンロードをクリックして下さい。

1-3.

RICOH
imagine. change. 日本・ソリューション・商品サイト Change

ソリューション 商品・サービス サポート・ダウンロード イベント・セミナー リコーについて

ホーム > サポート・ダウンロード > ソフトウェアダウンロード > 複写機/複合機 ドライバー

製品 : RICOH MP C2504
OS : Windows 10 (64ビット)

1. 製品を選ぶ ▶ 2. OSを選ぶ ▶ 3. ソフトウェアを選ぶ ▶ 4. ダウンロード

RICOH MP C2504用ソフトウェア (Windows 10 (64ビット)) の検索結果です。
通常は標準プリンタードライバーとしてRPCSドライバーをお選びください。

推奨プリンタードライバー

☑ RPCSドライバー Ver.1.13.0.0
高度なグラフィックス処理を可能にしたWindows環境に最適化された新プリンタードライバーです。多彩な機能とシンプルな操作性を提供するアプライアンスドライバーです。

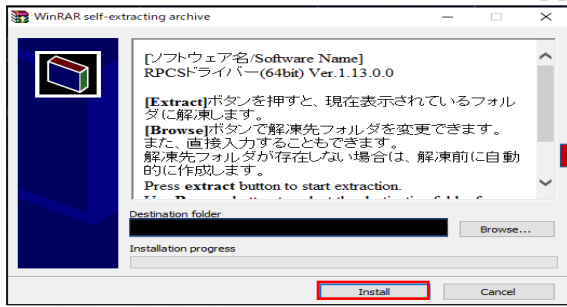
↓ダウンロード

1-4.ダウンロード完了後インストーラーが起動します。

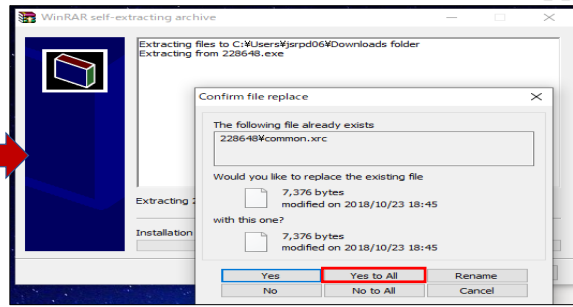
※次ページ以降は、windows10でのインストール方法を説明致します。

2.プリンターソフトウェアのインストール

2-1. 「Install」 をクリックして下さい。

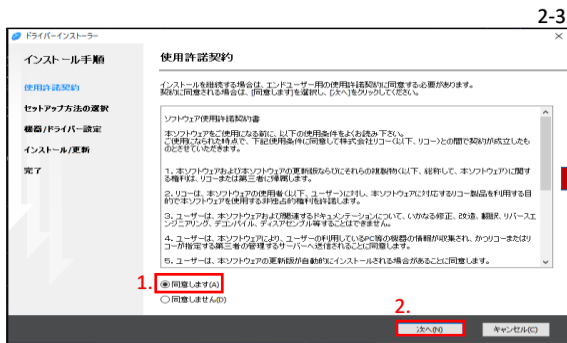


2-2. 「Yes to All」 をクリックして下さい。



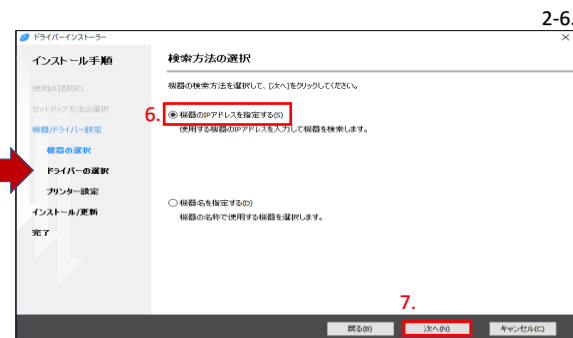
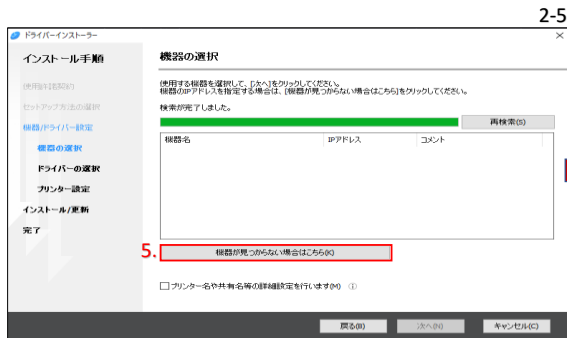
2-3.使用許諾契約をお読みの上、「同意します」 にチェックして「次へ」 をクリックして下さい。

2-4. 「ネットワーク接続セットアップ」 にチェックして「次へ」 をクリックして下さい。

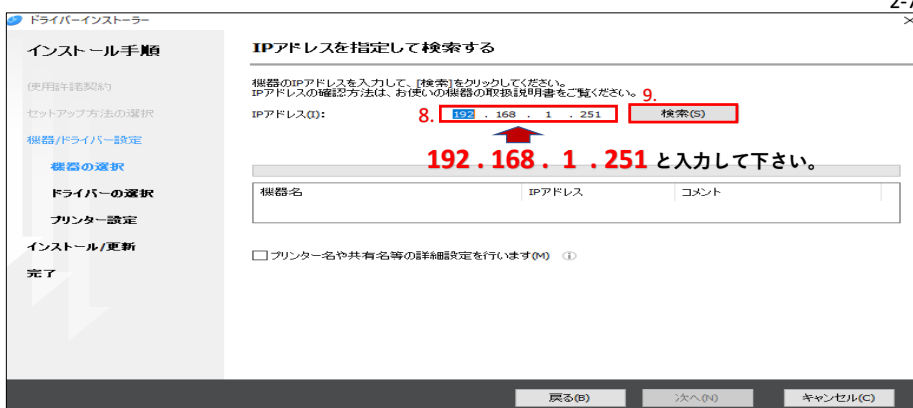


2-5. 「機材が見つからない場合はこちら」 をクリックして下さい。

2-6. 「機器のIPアドレスを指定する」 にチェックして「次へ」 をクリックして下さい。



2-7.IPアドレス(192.168.1.251) を入力して「検索」 をクリックして下さい。



2-8.機器名にプリンターが表示されるので選択して「次へ」をクリックして下さい。

2-8.
×

ドライバーインストーラー

インストール手順

使用許諾契約

セットアップ方法の選択

機器/ドライバー設定

機器の選択

ドライバーの選択

プリンター設定

インストール/更新

完了

IPアドレスを指定して検索する

機器のIPアドレスを入力して、「検索」をクリックしてください。
IPアドレスの確認方法は、お使いの機器の取扱説明書をご覧ください。

IPアドレス(I):

検索が完了しました。

機器名	IPアドレス	コメント
MP C2504 JPN	192.168.1.251	

プリンター名や共有名等の詳細設定を行います(M) ⓘ

戻る(B) **次へ(N)** キャンセル(C)

11.

2-9. 「終了」をクリックするとインストール完了です。

2-9.
×

ドライバーインストーラー

インストール手順

使用許諾契約

セットアップ方法の選択

機器/ドライバー設定

インストール/更新

完了

完了

機器の追加が成功しました。

レポート

【インストール結果】
RICO MP C2504 JPN RPCS_11 成功
機器の追加が成功しました。

【追加が成功した機器】
RICO MP C2504 JPN RPCS_1
適用種別プリンター-CPM
デバイス名: RICO MP C2504 JPN RPCS
バージョン: 13.0.0
ポート名: IP: 192.168.1.251
インストール: Driver (For Windows)
ユーザーコード:
言語: JPN
追加のドライバーはインストールされません

12.

終了(F)

・印刷時に、プリンター **RICO MP C2504 JPN RPCS** を選択して印刷を行って下さい。

※カラー印刷がデフォルトで設定されておりますのでお気を付け下さい。