

【年会費について】

区別	個人会費	夫婦会費	高齢会費	学生会費
対象者	60歳未満の聴障者	60歳未満の聴障者夫婦	満60歳以上の聴障者	勤労学生は除く
全日ろう連	1人あたり 3,500			
東海聴連	500	1人あたり 500	500	500
愛聴協	11,000	1人あたり 8,000	5,000	4,000
納入額合計	15,000	24,000	9,000	8,000

入会費(新規のみ) 3,000円(学生会員は免除)
 賛助会員：聞こえる人
 個人 一口 3,000円、団体 一口10,000円

◎特典◎

- ◆機関紙を発行し、あなたに直接お届けします。
- ◆県大会や耳の日のつどい等、いろんな催しに参加できます。
- ◆東海・全国レベル事業に参加できます。
- ◆情報提供します。

【愛知県聴覚障害者協会に関する問い合わせ先】

(一社) 愛知県聴覚障害者協会事務所

〒460-0001 愛知県名古屋市中区三の丸一丁目7番2号

桜華会館2階

FAX (052) 221-8154 TEL (052) 221-8545

E-mail : a18154@sage.ocn.ne.jp

HP : <https://aichi-deaf.jimdo.com/>



一般社団法人 愛知県聴覚障害者協会

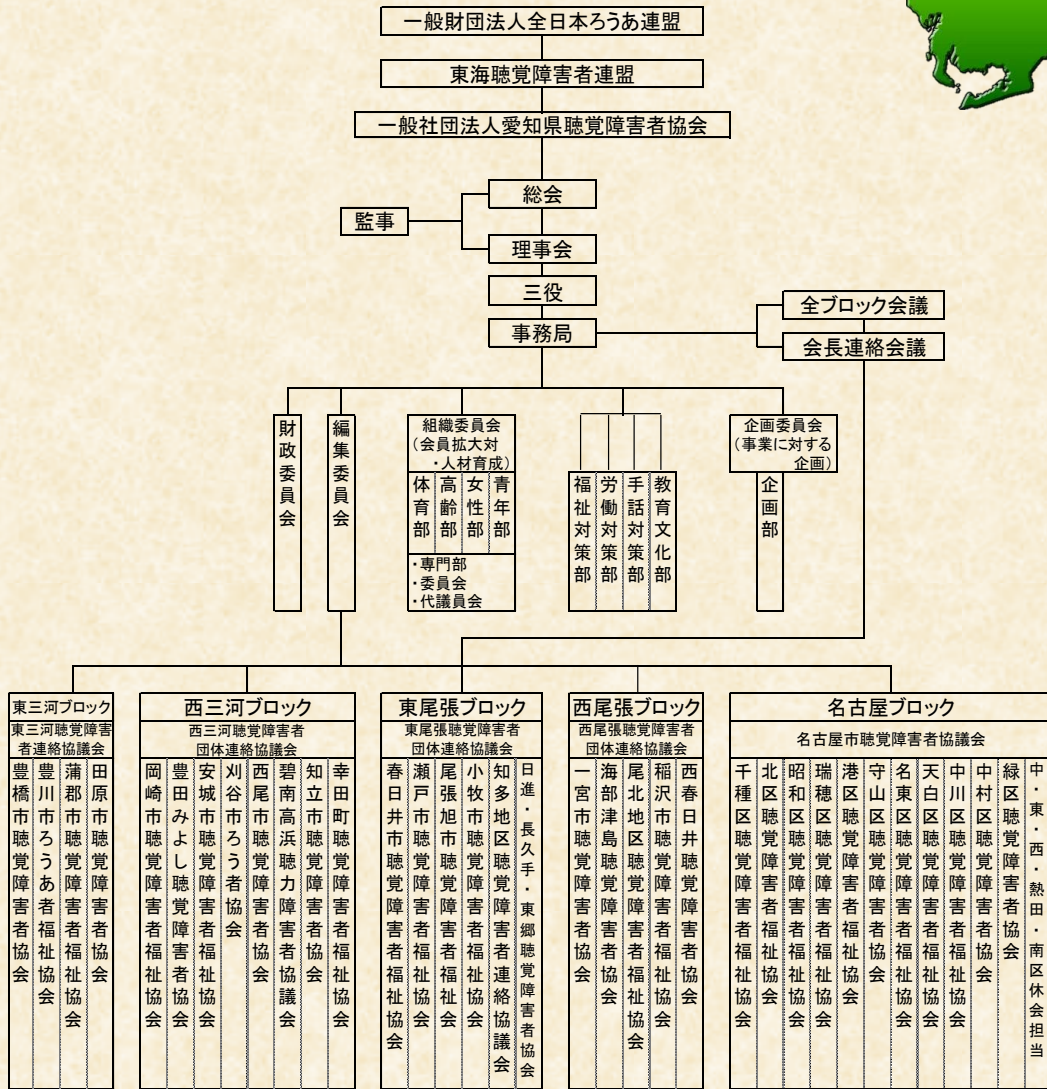


愛知県聴覚障害者協会とは？

愛知県には、約1万8000人の聴覚障害者がいます。聴覚障害者が生活していく上でコミュニケーション面の障壁を取り除くサポート体制は十分とはいえません。この大きな壁を打ち破るためには、聴覚障害者の仲間と連帯して解決していかなければなりません。愛知県聴覚障害者協会（略称：愛聴協）は、愛知でただ唯一の聴覚障害者団体として、一般財団法人全日本ろうあ連盟に加盟し、全国的な運動はもちろん、世界ろうあ連盟を通して国際的なろうあ運動に参加しています。現在、愛聴協は県下に聴覚障害者情報提供施設「あいち聴覚障害者センター」、聴覚障害者支援事業所「ほっとくる」「笑おう舎」を設立し、さまざまな事業を行いながら福祉向上を目指し、県と交渉、次の事業へ向けて資金集めに募金やイベントなどの活動をしています。

「みんながひとつになってすべての聴覚障害者が
 豊かな暮らしをめざして共に頑張りませんか！」

どんな組織があるの？



- (1) 加盟団体数 5ブロック (34団体) があります！
- * 東三河ブロック 4 (豊橋、豊川、蒲郡、田原)
 - * 西三河ブロック 8 (岡崎、豊田みよし、安城、刈谷、西尾、知立、碧南高浜、幸田)
 - * 東尾張ブロック 6 (春日井、小牧、瀬戸、尾張旭、知多地区、日進・長久手・東郷)
 - * 西尾張ブロック 5 (一宮、海部津島、尾北地区、稲沢、西春日井)
 - * 名古屋ブロック 11 (千種、北、昭和、瑞穂、中川、港、守山、名東、天白、中村、緑 <中・東・西・熱田・南担当>)
- (2) 会員数 849名 (設立時750余名) 令和2年3月31日現在

いろんな行事や事業をやっています！

■愛知県聴覚障害者体育大会<スポーツ> (毎年4月)

野球、卓球、バレーボール、ボウリング、テニス、ソフトボール、ゲートボール、サッカー、バスケットボール、バドミントン、陸上競技選考会を行い、会員相互の親睦と体力向上に努めているよ！



卓球競技



バレーボール競技



ソフトボール競技

★好成績を残せば、全国ろうあ者体育大会やデフリンピックに選ばれるよ！

■愛知県聴覚障害者大会 (毎年7月)

聴覚障害者問題を協議して、要望運動を展開しています。



式典



大会宣言・決議

■耳の日記念聴覚障害者と県民のつどい

3月3日耳の日を記念して、毎年3月に聴覚障害者と県民のつどいを県社協と共催し、県民との交流、理解を深めているよ～



出版・出展



手話スピーチコンテスト

■法人総会

毎年6月に総会を開き、年間の財政報告、事業報告をします。

