

(別添)

障害者就業・生活支援センター事業 実施状況報告 (平成18年度)

(全110センター集計結果)

- 平成18年度の概況
- 平成18年度の具体的取組

本報告は、平成18年度中に運営された110箇所の障害者就業・生活支援センターからの報告をとりまとめたものである。

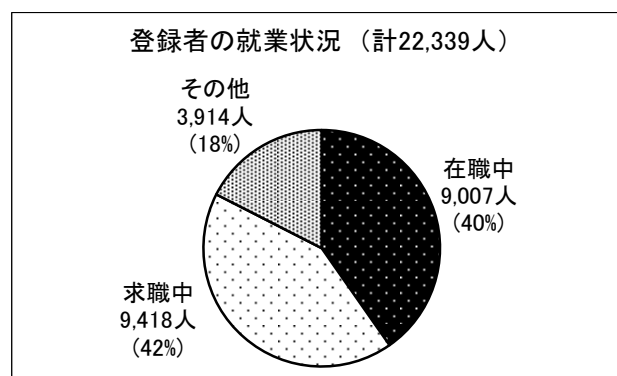
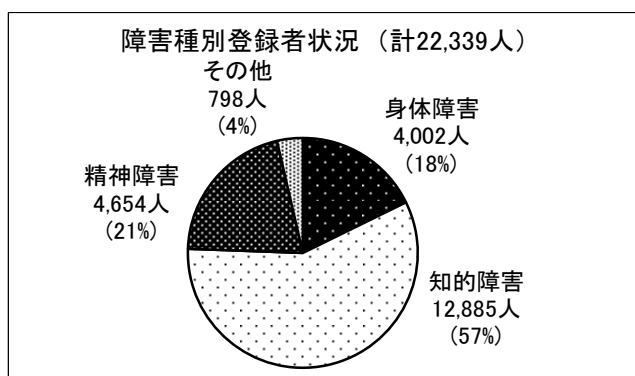
平成19年8月

厚生労働省 職業安定局 高齢・障害者雇用対策部 障害者雇用対策課

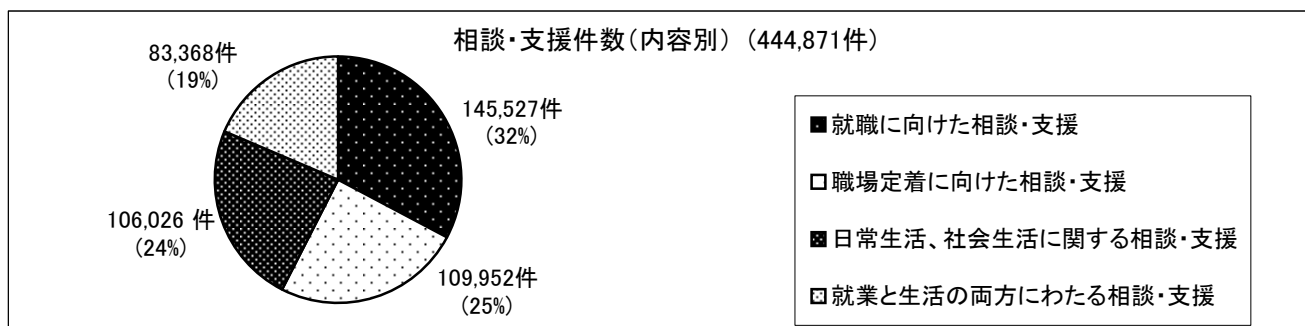
障害者就業・生活支援センター事業の実施状況 (平成18年度の概況)

- 運営されたセンター数は、平成18年度末で110センター(うち新規20センター)。
- 平成18年度末時点における支援対象障害者(登録者)数は、22,339人。
- 延べ444,871回の相談・支援を実施。
- 就職件数は、3,634件。
- 就職後6ヵ月経過時点での職場定着率は、75.6%。
- 事業所に対し、延べ90,242回の相談・支援を実施。

(1) 支援対象障害者(登録障害者)の状況



(2) 障害者に対する相談・支援の状況



(3) 障害者の就職状況

(件)

身体障害	知的障害	精神障害	その他	合計
650 (18%)	2,126 (59%)	726 (20%)	132 (4%)	3,634

(4) 職場定着率の状況

定着率
75.6%

※H18年4月～9月に就職した者のうち、就職後6ヶ月経過時点での職場定着状況

(5) 事業主に対する相談・支援の状況

(件)

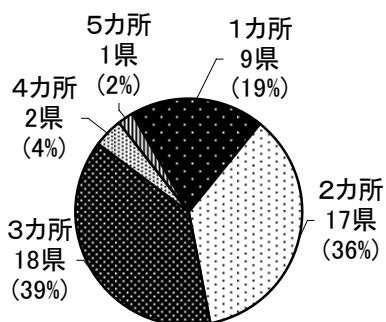
事業所数	来所	電話	企業訪問	その他	合計
9,080所	2,115 (2%)	30,476 (34%)	54,964 (61%)	2,687 (3%)	90,242

障害者就業・生活支援センター事業の実施状況 —平成18年度の具体的取り組み—

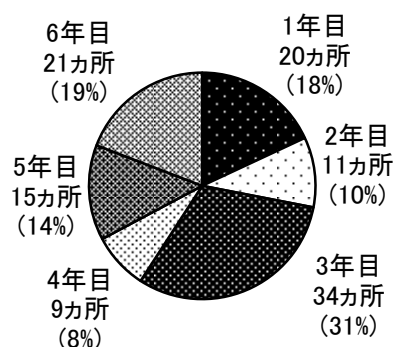
I. 事業の展開・実施体制

1. センターの設置分布

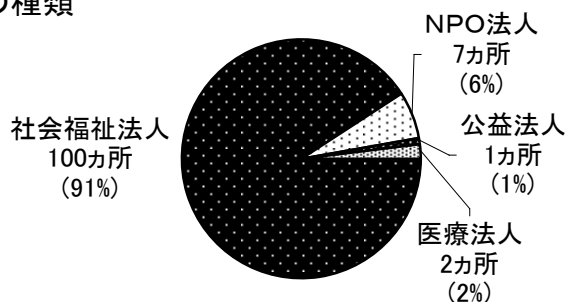
(1) 都道府県別の設置箇所数の分布



(2) 運営経過年数の分布



2. 運営法人の種類



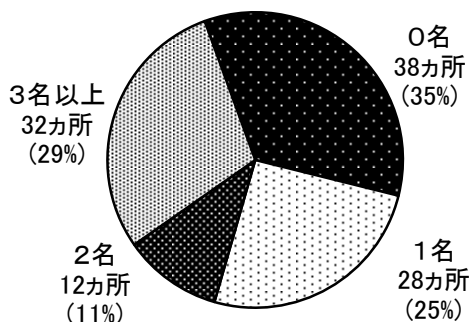
3. 事業の実施体制

(1) 基本的な実施体制

- ・ 就業支援担当者2名(国からの委託(雇用安定等事業)で配置している者)
- ・ 生活支援担当者1名(国からの補助(生活支援等事業)で配置している者)

(2) 上記以外

上記以外で支援担当者(他の業務との兼務を含む)を配置しているセンターは計72カ所
(法人の自己負担又は地方自治体からの補助等)



【支援担当者の例】

- ・ センター長
 - ・ 就業支援サポーター
 - ・ 相談支援専門員
 - ・ 第1号職場適応援助者
 - ・ 職場開拓員
 - ・ 心理判定員
- 等

II. 事業の具体的な実施状況

1. 支援対象障害者の状況

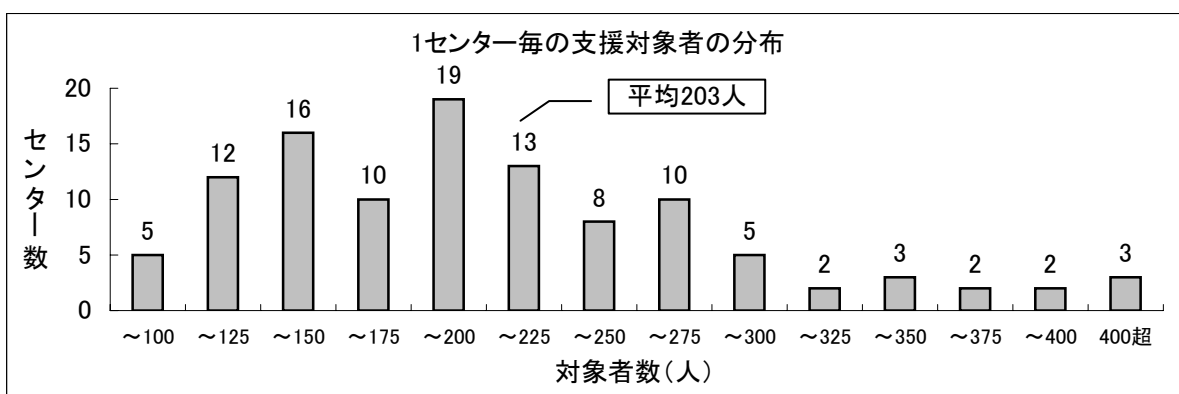
(1) 相談等の支援を行った障害者の実人数（登録者以外を含む）

110センター計	26,652人
1センターあたり	242人（前年度 235人 前年度比 3%増）

(2) 登録状況（障害種別、就業状況）

① 登録者数

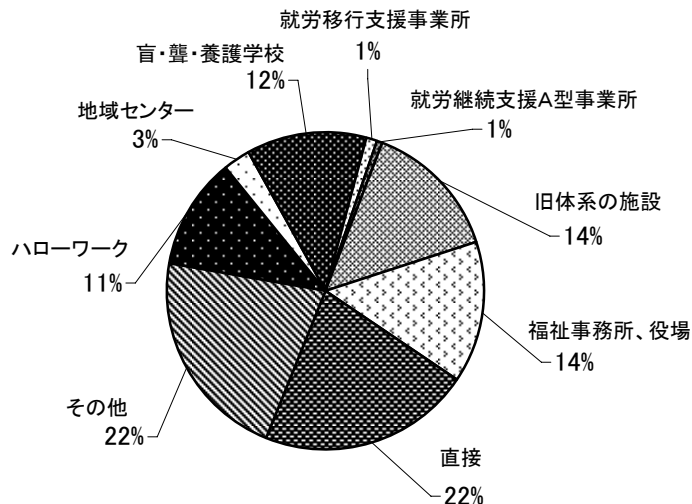
110センター計	22,339人
1センターあたり	203人（前年度 182人 前年度比 12%増）



② 新規登録者数

110センター計	8,021人
1センターあたり	73人（前年度 69人 前年度比 6%増）
全登録者に占める新規登録者の割合	36%（前年度 38%）

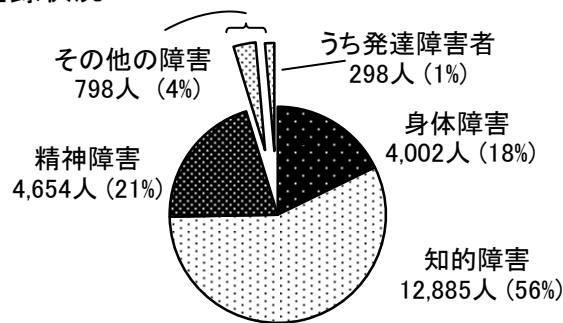
③ 新規登録者の利用経路



その他の具体的内容

- ・医療機関
 - ・他の相談事業所
 - ・発達障害者支援センター
 - ・精神障害者支援センター
 - ・作業所
 - ・企業
 - ・生活支援センター
 - ・広告を見て
- 等

④ 障害種別の登録状況

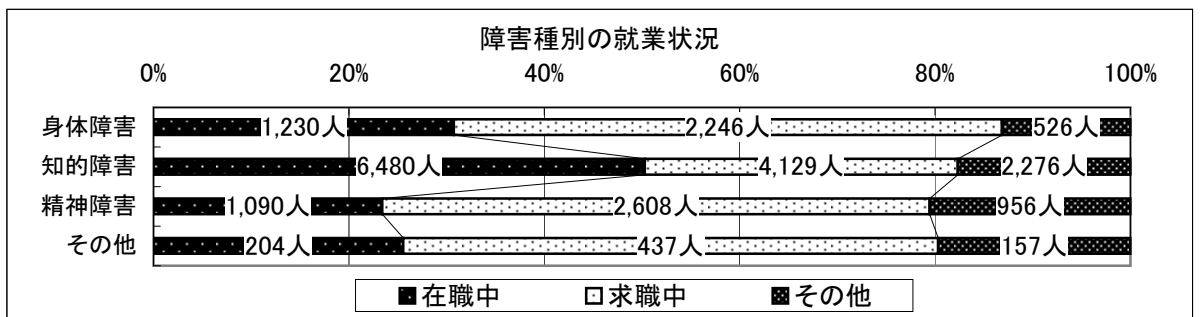


⑤ 障害種別・就業状況別の登録状況

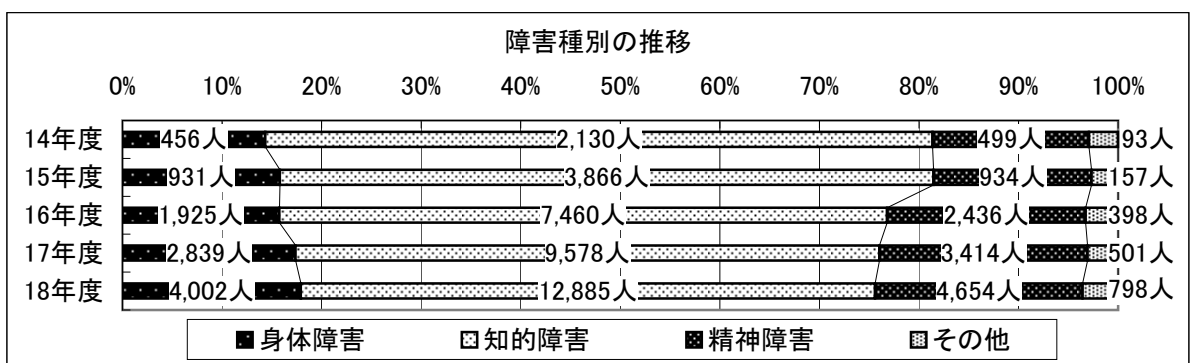
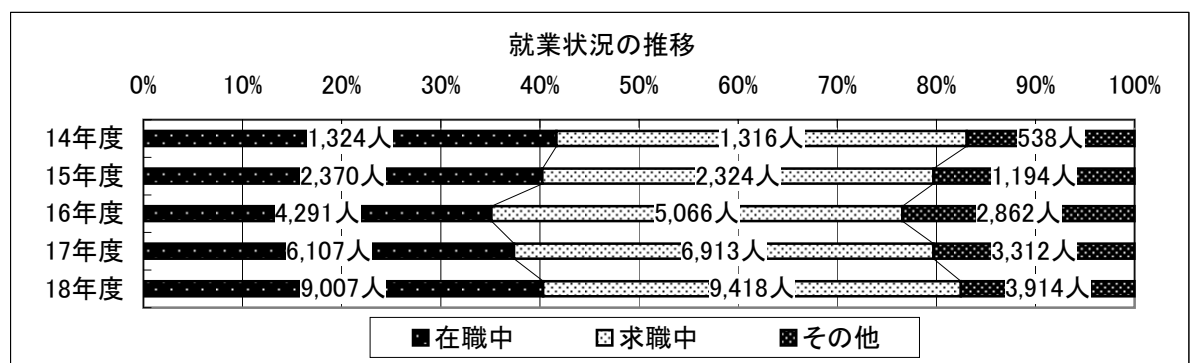
	身体障害		知的障害		精神障害	その他の障害	合計
		(うち重度)		(うち重度)			
在職中	1,230	385	6,483	897	1,090	204	9,007
求職中	2,246	682	4,127	461	2,608	437	9,418
その他	526	140	2,275	327	956	157	3,914
合計	4,002	1,207	12,885	1,685	4,654	798	22,339

「その他」のうち発達障害者: 298人 (37%)

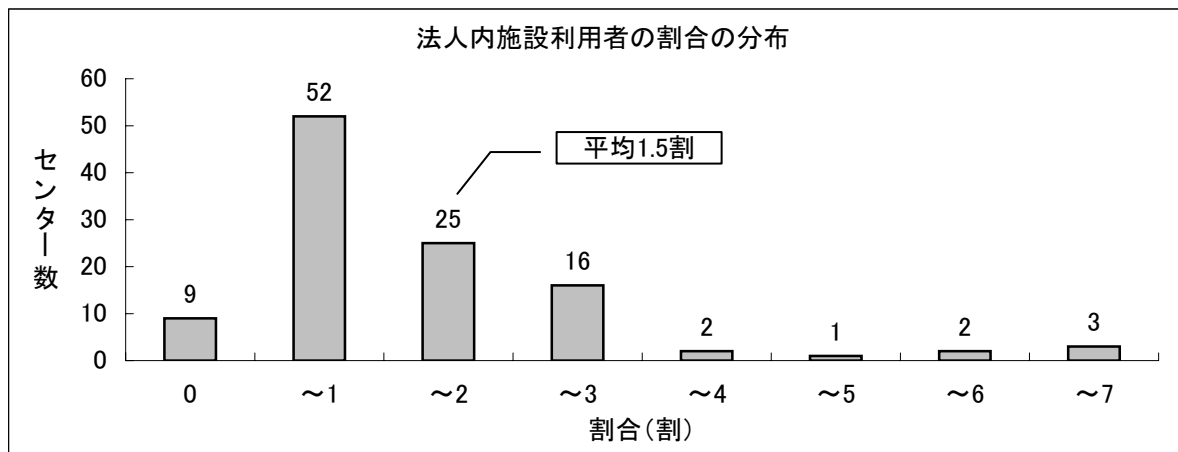
⑥ 障害種別にみた就業状況



[参考: 年度推移でみる就業状況別・障害種別の登録状況]



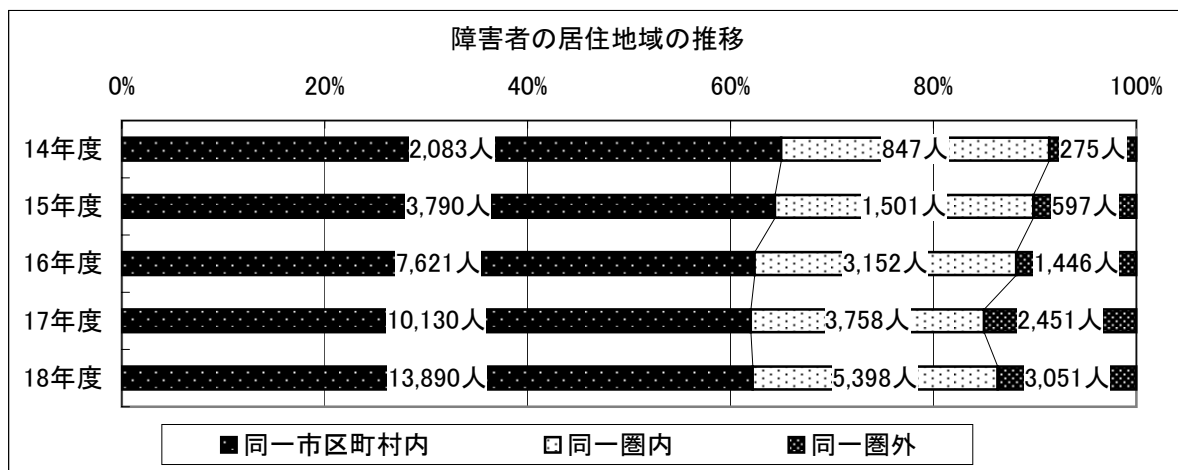
(3) 登録者のうち法人内施設の利用者が占める割合



(4) 登録者の居住地の状況

	110センター計		1センターあたり
①同一市区町村内	13,890人	62%	126人
②同一障害保健福祉圏域内(①を除く)	5,398人	24%	49人
③上記①及び②以外	3,051人	14%	28人
合計	22,339人	100%	203人

[参考:年度推移でみる支援対象地域の広がり]

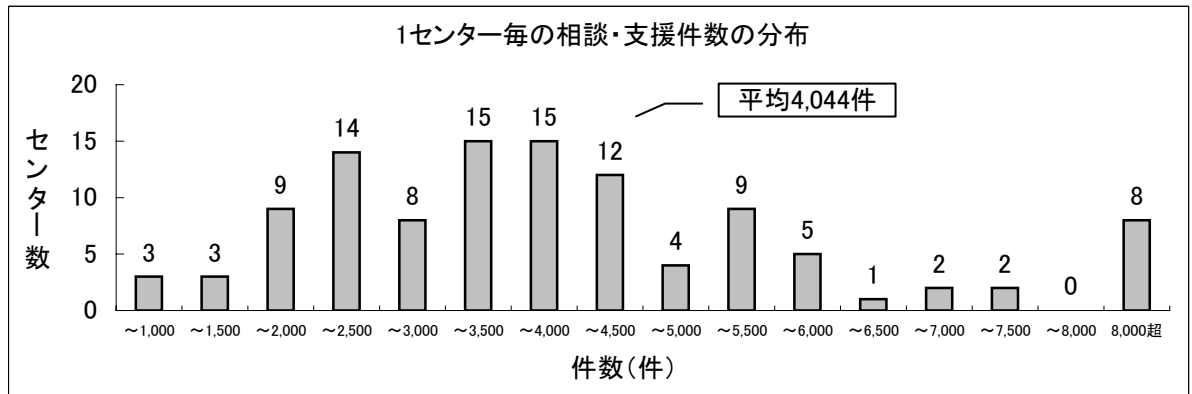


2. 障害者に対する支援の実施状況

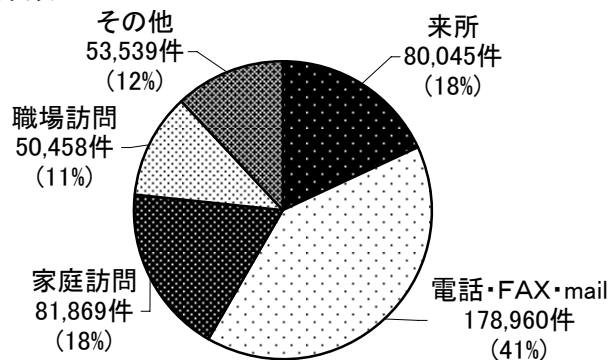
(1) 支援対象障害者に対する相談・支援

① 相談・支援件数

110センター計	444,871件
1センターあたり	4,044件 (前年度 3,750件 前年度比 8%増)



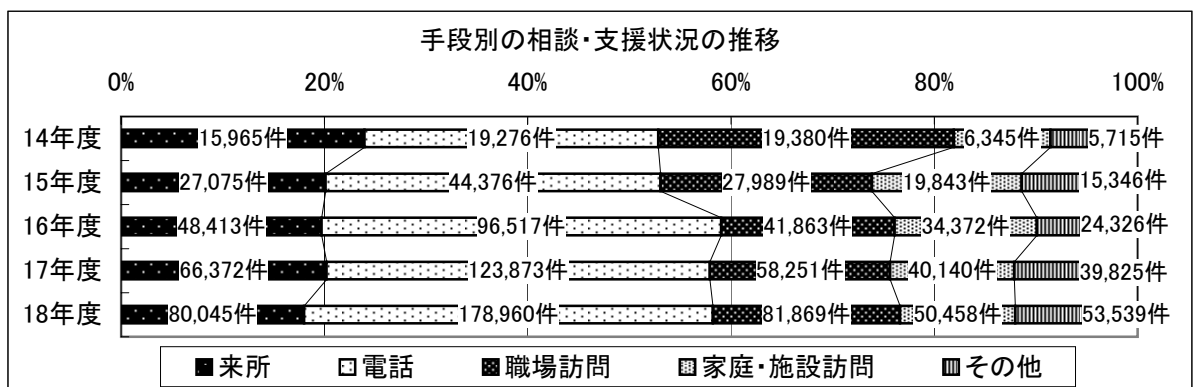
② 手段別の相談・支援件数



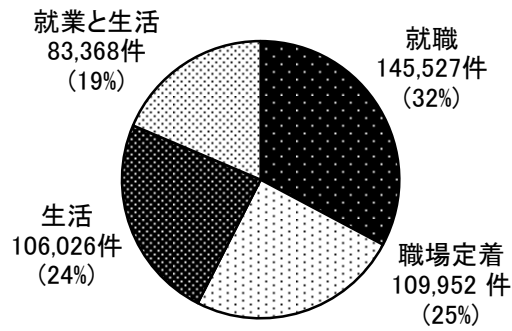
→「その他」の支援の内容

- 同行支援
 - ・ハローワーク、更生相談所、地域障害者職業センター等への同行
 - ・採用面接、合同面接、施設見学等への同行
 - ・手帳、年金申請等の諸手続のための行政機関への同行
 - ・医療機関、金融機関、裁判所等への同行
- 関係機関との連絡調整
 - ・ケース会議への参加
 - ・関係機関訪問
- その他
 - ・余暇支援、買い物支援

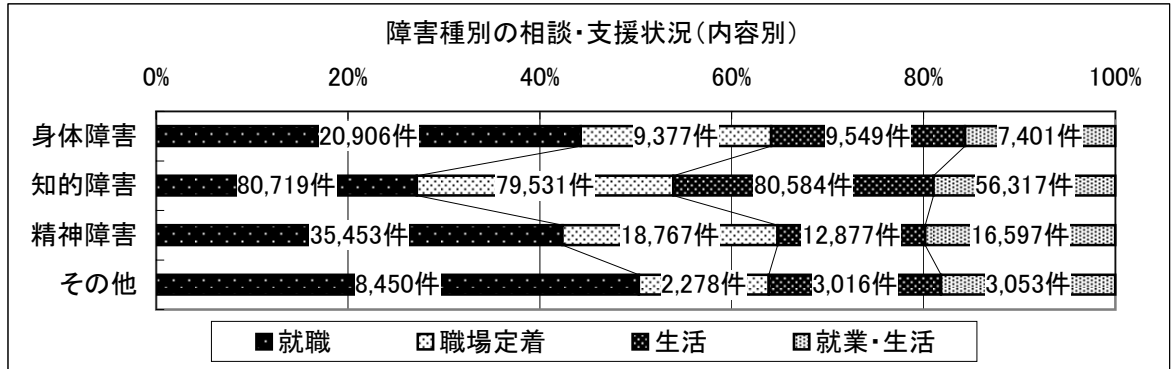
[参考: 年度推移でみる手段別の相談・支援の状況]



③ 内容別の相談・支援件数



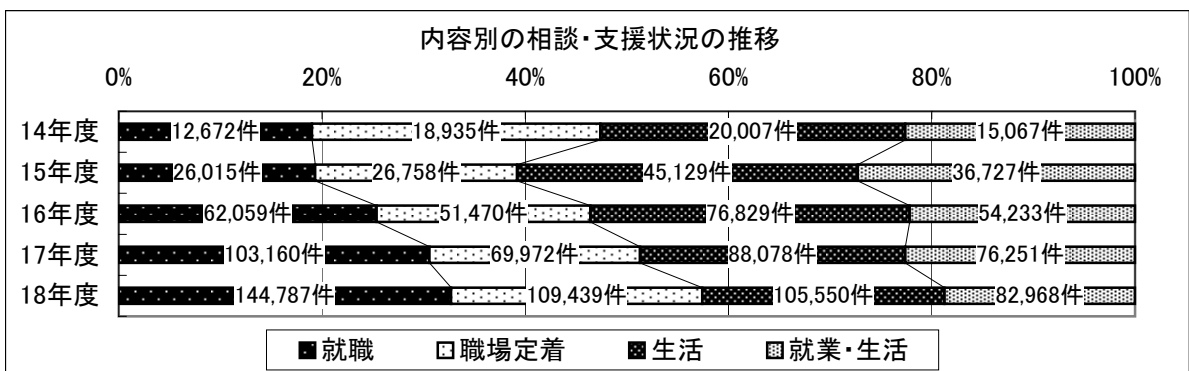
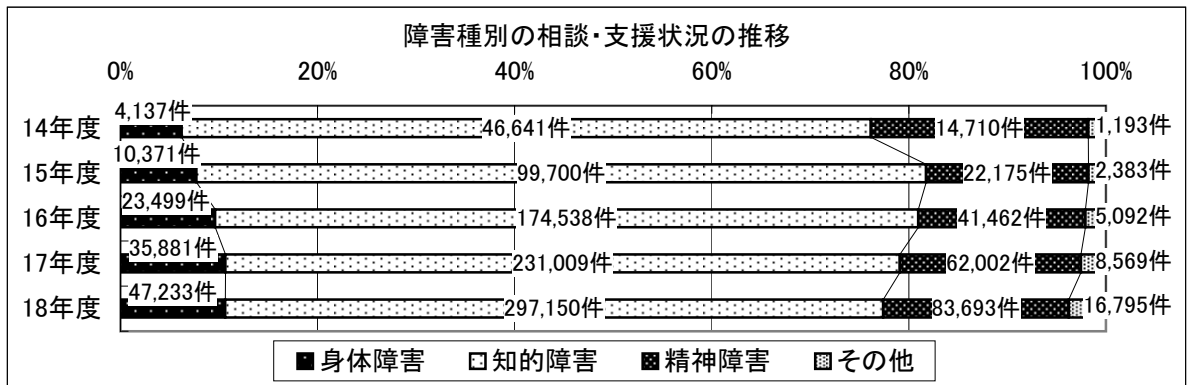
④ 障害種別・内容別の相談・支援件数



⑤ 障害種類別にみた1人あたり相談・支援件数

	身体障害	知的障害	精神障害	その他	全体
登録者数	4,002人(18%)	12,885人(58%)	4,654人(21%)	798人(4%)	22,339人
相談件数	47,233件(11%)	297,150件(67%)	83,693件(19%)	16,795件(4%)	444,871件
1人あたり相談件数	12件	23件	18件	21件	20件

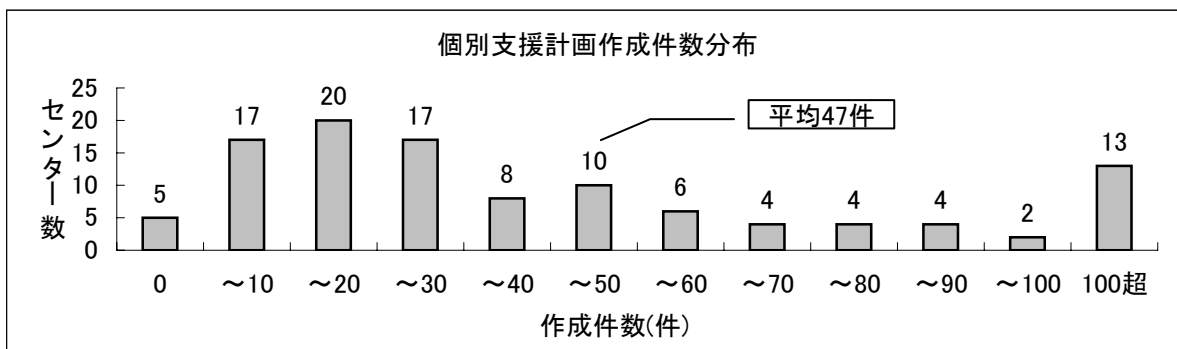
[参考:年度推移でみる内容別・障害種別の相談・支援の状況]



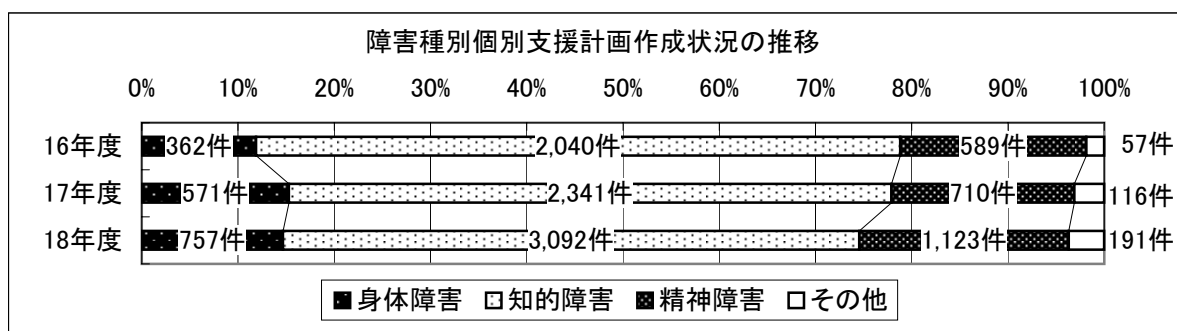
(2) 個別支援計画の作成件数

① 計画作成件数

110センター計	5,163件		
1センターあたり	47件	(前年度 42件	前年度比 12%増)



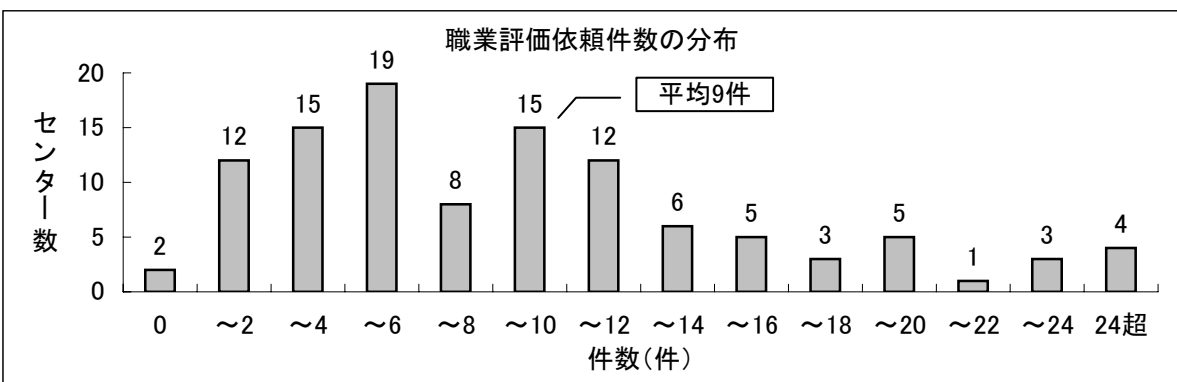
[参考:年度推移でみる障害種別の支援計画の作成状況]



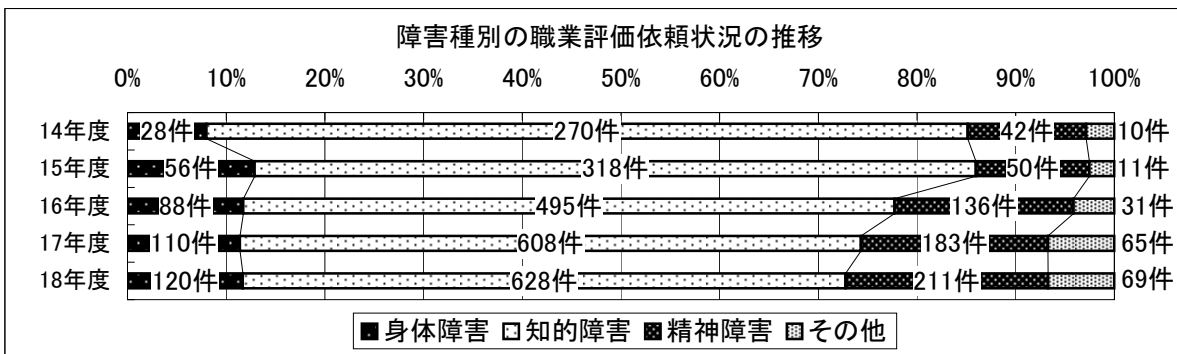
(3) 地域障害者職業センターへの職業評価依頼件数

① 評価依頼件数

110センター計	1,028件		
1センターあたり	9件	(前年度 11件	前年度比 18%減)



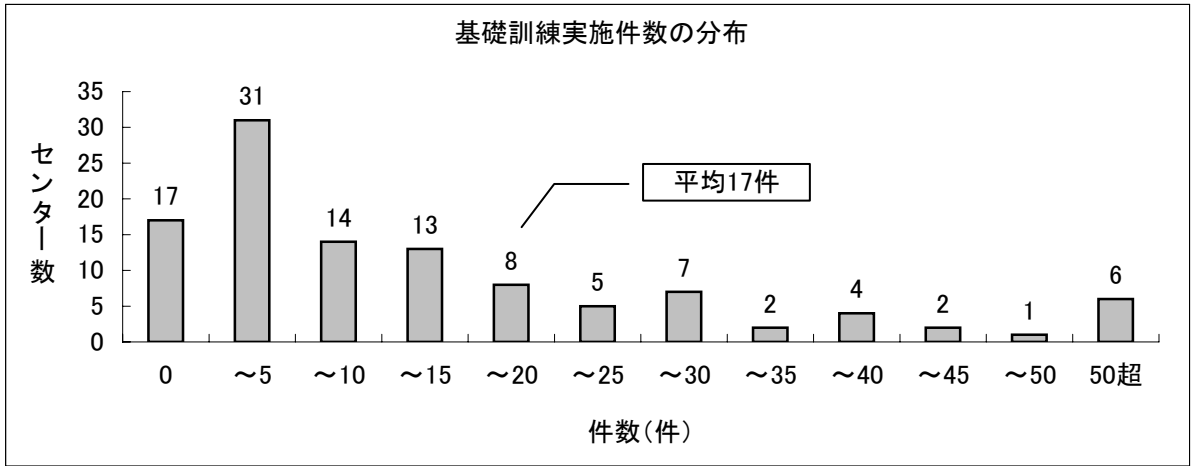
[参考:年度推移でみる障害種別の評価依頼状況]



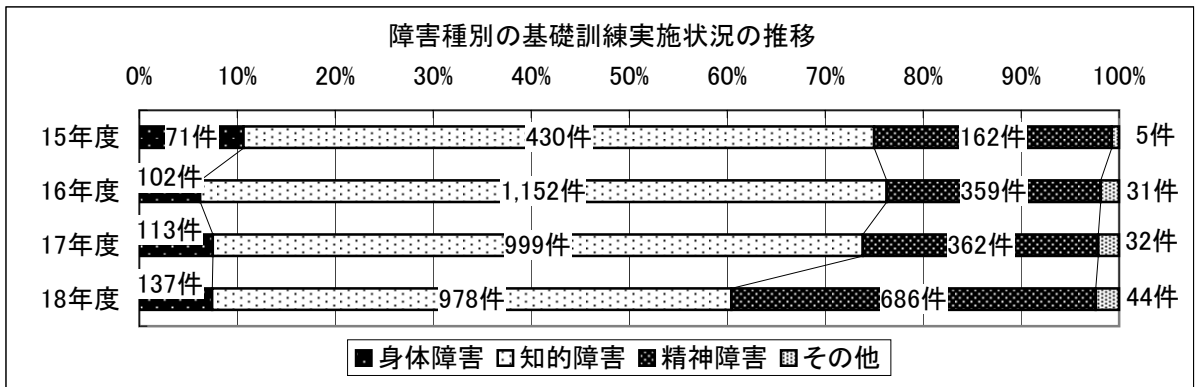
(4) 併施設設又は提携施設における基礎訓練の実施状況

① 基礎訓練実施件数

110センター計	1,845件
1センターあたり	17件 (前年度 17件 増減なし)

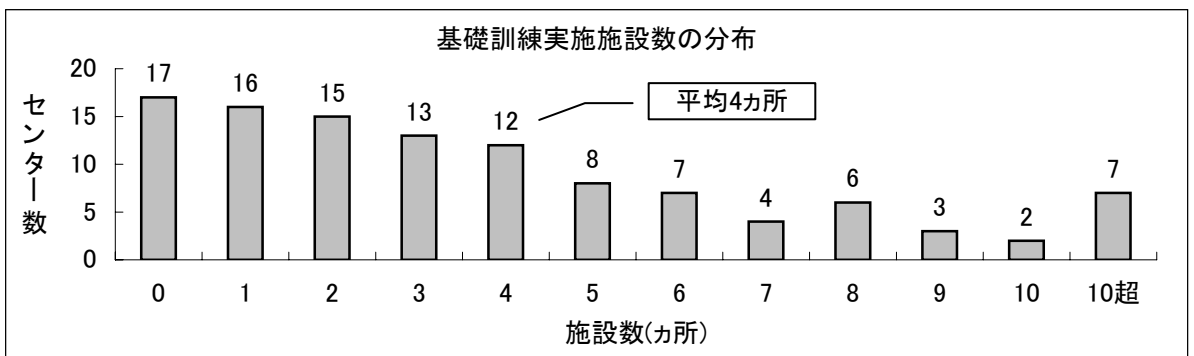


[参考:年度推移でみる障害種別の基礎訓練実施状況]



② 基礎訓練の実施施設数

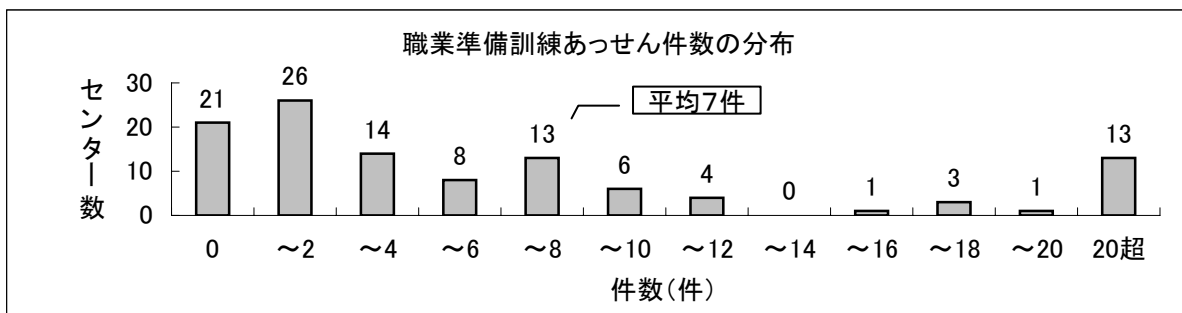
110センター計	439カ所
1センターあたり	4カ所 (前年度 5カ所 前年度比 20%減)



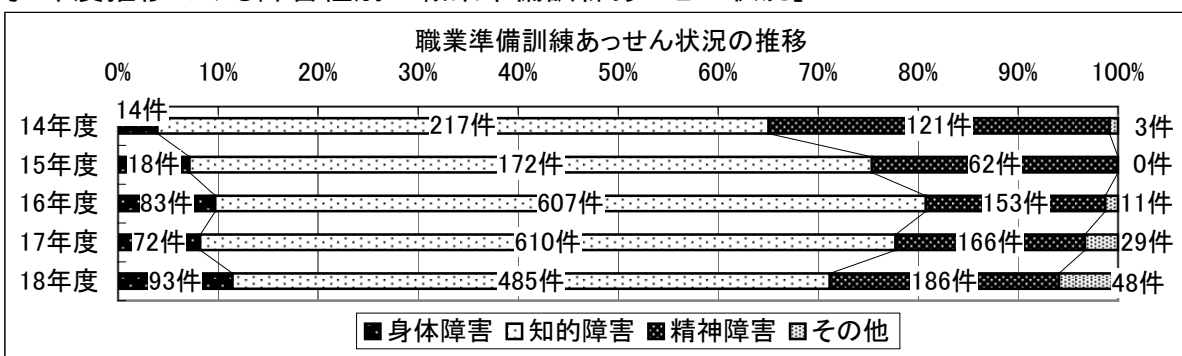
(5) 職業準備訓練のあっせん状況

① 職業準備訓練のあっせん件数

110センター計	812件	
1センターあたり	7件	(前年度 10件 30%減)



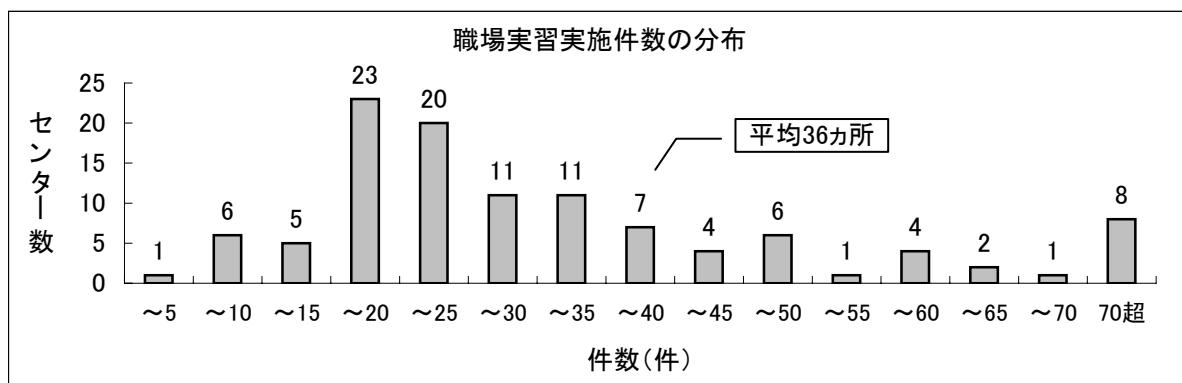
[参考:年度推移でみる障害種別の職業準備訓練あっせん状況]



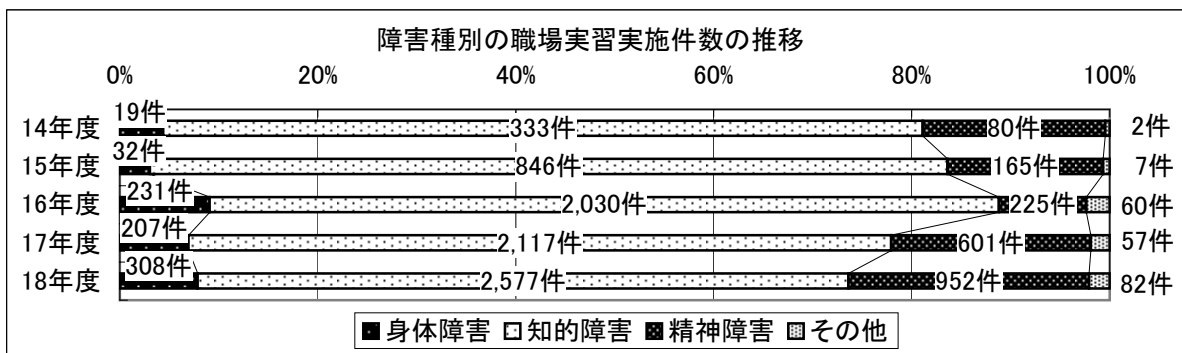
(6) 職場実習の実施状況

① 職場実習の実施件数

110センター計	3,919件	
1センターあたり	36件	(前年度 33件 前年度比 9%増)

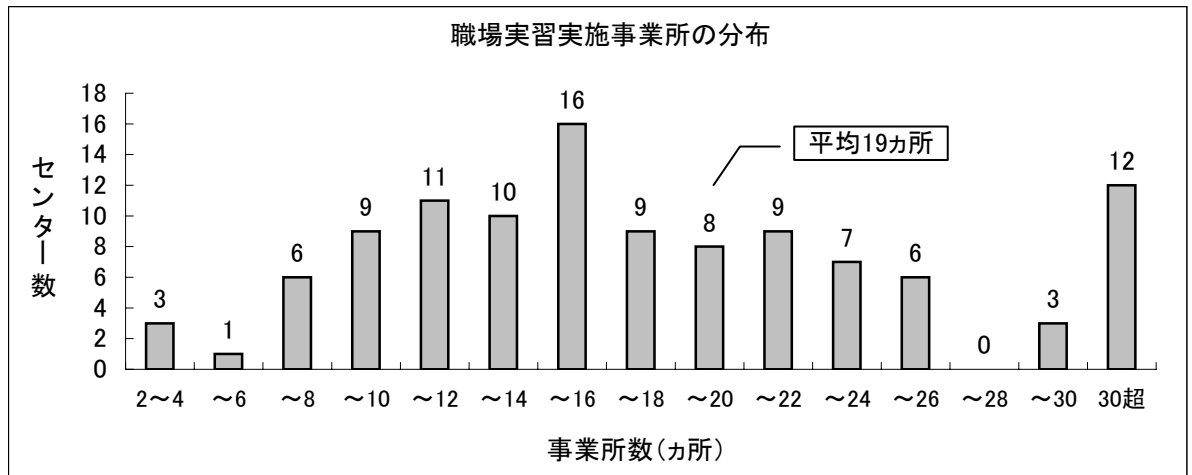


[参考:年度推移でみる障害種別の職場実習実施状況]



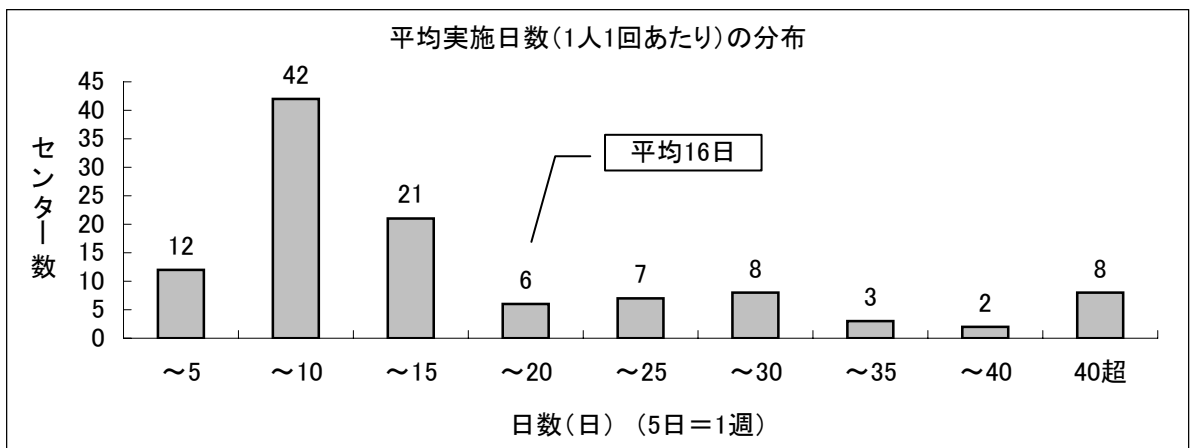
② 職場実習の実施事業所数

110センター計	2,064カ所
1センターあたり	19カ所



③ 職場実習1件当たりの実施日数

1件当たり	16.3日
-------	-------



(7) 各種就業支援措置の活用状況

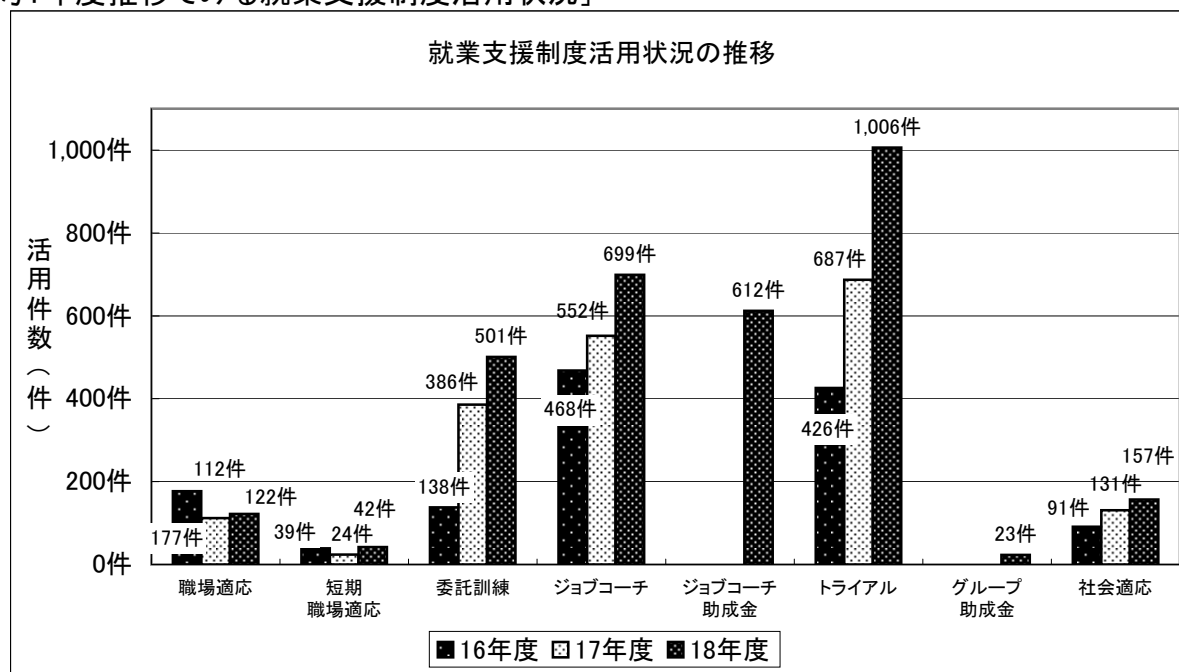
	身体障害	知的障害	精神障害	その他	合計	1センターあたり(件)
①職場適応訓練	13件 (9%)	91件 (75%)	16件 (13%)	2件 (2%)	122件	1.1 [1.2]
②短期職場適応訓練	4件 (10%)	35件 (83%)	3件 (7%)	0件 (0%)	42件	0.4 [0.3]
③障害者の態様に 応じた多様な委託訓練	65件 (13%)	290件 (58%)	141件 (28%)	5件 (1%)	501件	4.6 [4.3]
④地域障害者職業センターに おける職場適応援助者(ジョブ コーチ)支援事業	42件 (6%)	522件 (75%)	119件 (17%)	16件 (2%)	699件	6.4 [6.1]
⑤職場適応援助者(ジョ ブコーチ)助成金	28件 (5%)	446件 (73%)	129件 (21%)	9件 (1%)	612件	5.6 [-]
⑥障害者試行雇用(ト ライアル雇用)事業	128件 (13%)	684件 (68%)	170件 (17%)	24件 (2%)	1,006件	9.1 [7.6]
⑦グループ就労訓練 (請負型)助成金	3件 (13%)	15件 (65%)	4件 (17%)	1件 (4%)	23件	0.2 [-]
⑧精神障害者社会適 応訓練事業			157件 (100%)		157件	1.4 [1.3]
⑨その他の就業支援 制度	44件 (8%)	372件 (70%)	108件 (20%)	8件 (2%)	532件	4.8 [3.2]

※[]内は前年度

→「その他の就業支援制度」の内容

- 精神障害者能力開発訓練施設
- 地域障害者就労支援事業 (チーム支援)
- 障害者雇用納付金制度に基づく助成金の活用
- 地方自治体の単独事業 (職場実習、在宅訪問等)

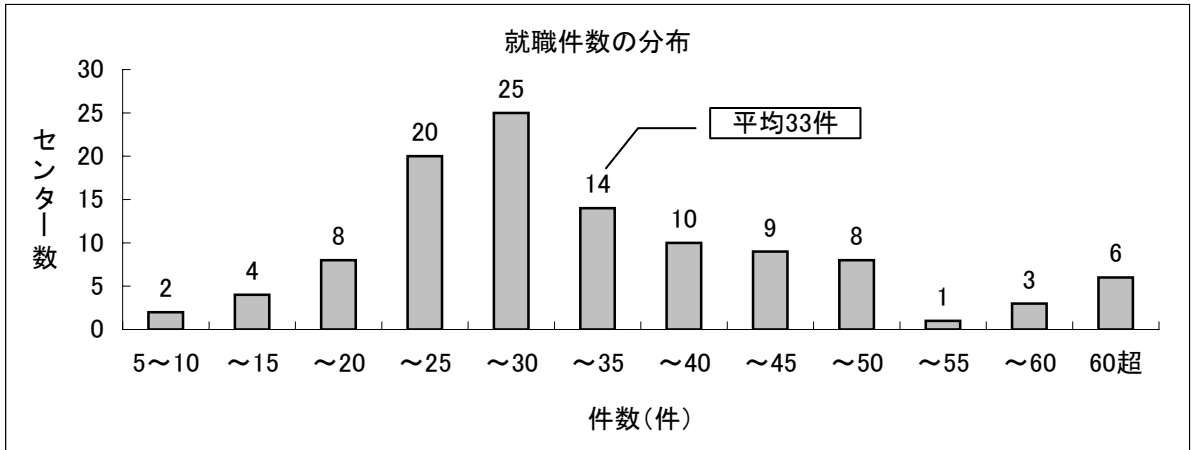
[参考:年度推移でみる就業支援制度活用状況]



(8) 支援対象障害者の就職状況

① 就職件数

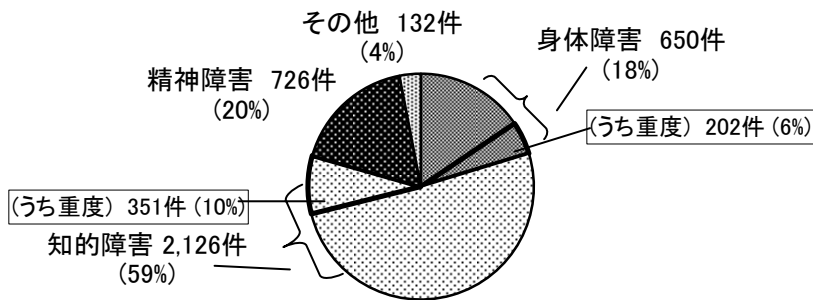
110センター計	3,634件		
1センターあたり	33件	(前年度 28件)	前年度比 18%増)



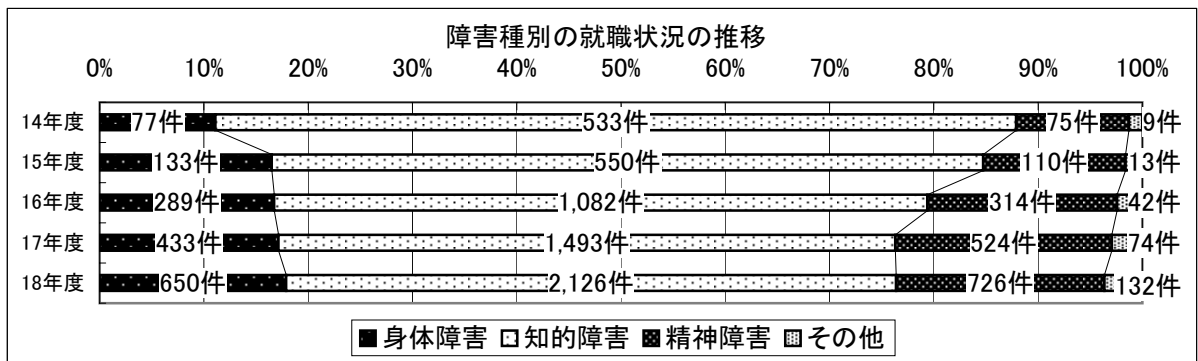
② 障害種別・就業時間別の就職件数

	身体障害		知的障害		精神障害	その他	合計
		(うち重度)		(うち重度)			
一般 (30時間以上)	494件	(153件)	1,657件	(260件)	326件	96件	2,573件
短時間① (20~30時間)	118件	(37件)	366件	(71件)	247件	20件	751件
短時間② (20時間未満)	38件	(12件)	103件	(20件)	153件	16件	310件
合計	650件	(202件)	2,126件	(351件)	726件	132件	3,634件
1センターあたり	6件	(2件)	19件	(3件)	7件	1件	33件

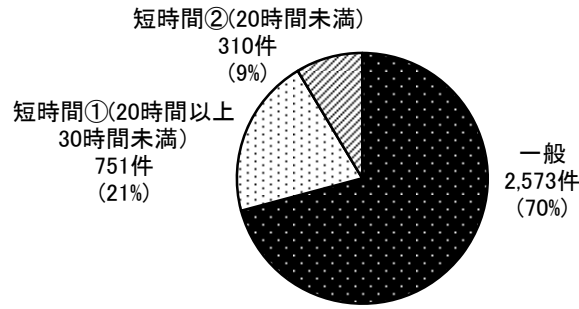
③ 障害種別の就職件数



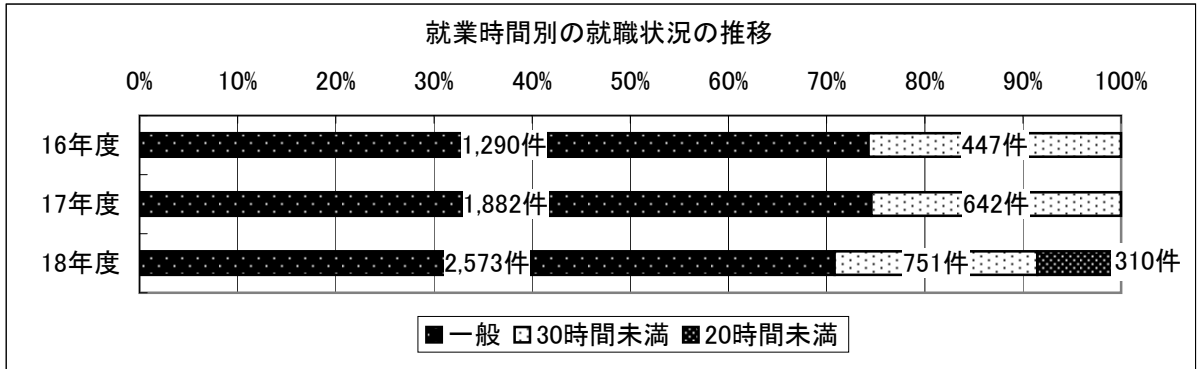
[参考: 年度推移でみる障害種別の就職状況]



④ 就業時間別の就職件数

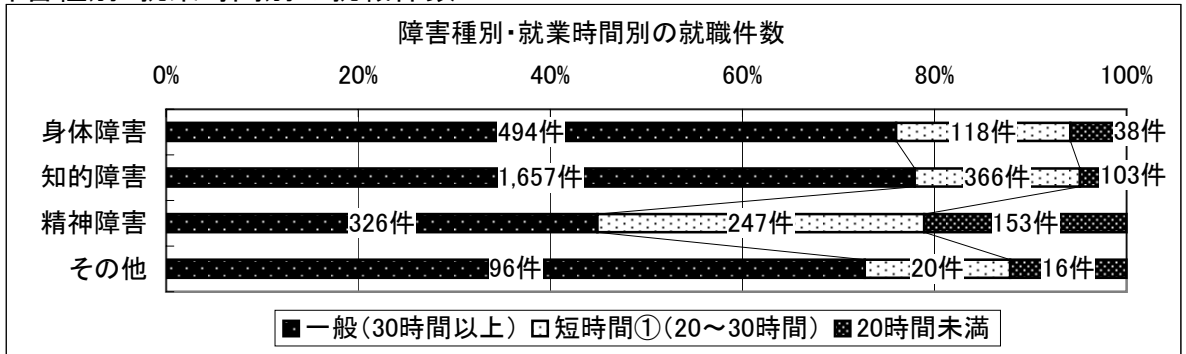


[参考:年度推移でみる就業時間別の就職状況]

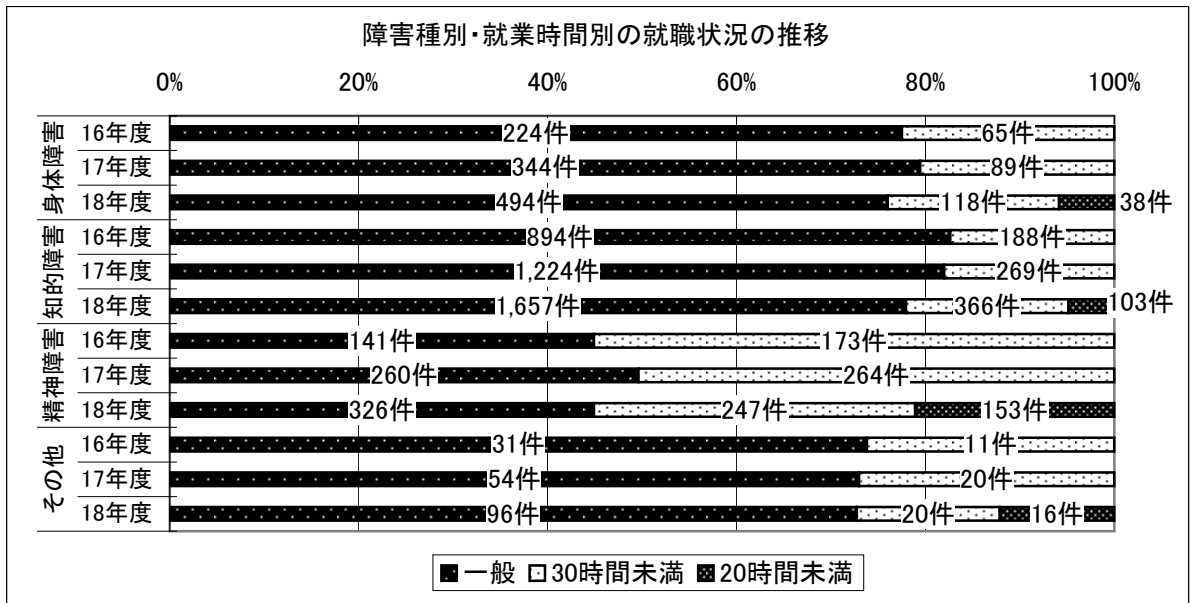


※H18年度より、20時間未満の区分を設定

⑤ 障害種別・就業時間別の就職件数



[参考:年度推移でみる障害種別・就業時間別の就職状況]

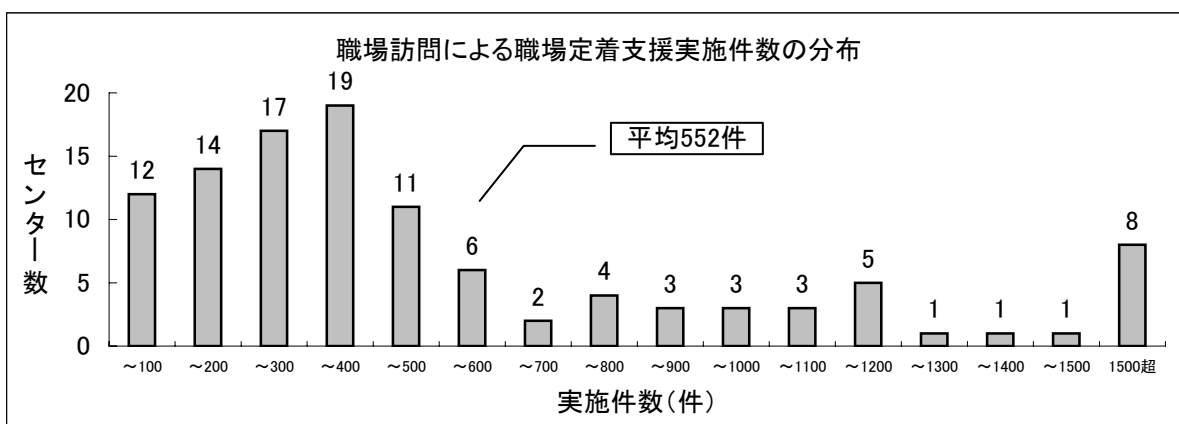


※H18年度より、20時間未満の区分を設定

(9) 職場定着支援の実施状況

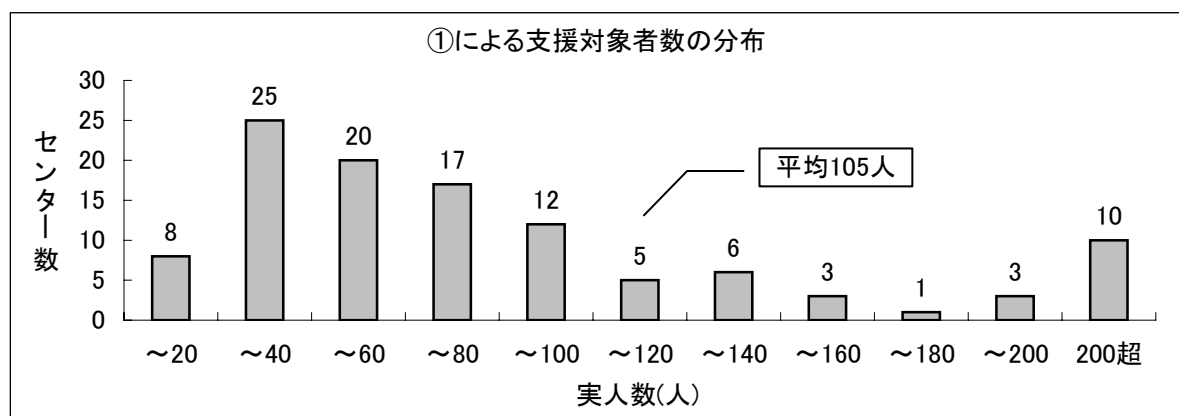
① 職場訪問による職場定着支援の実施件数

110センター計	60,774件
1センターあたり	552件



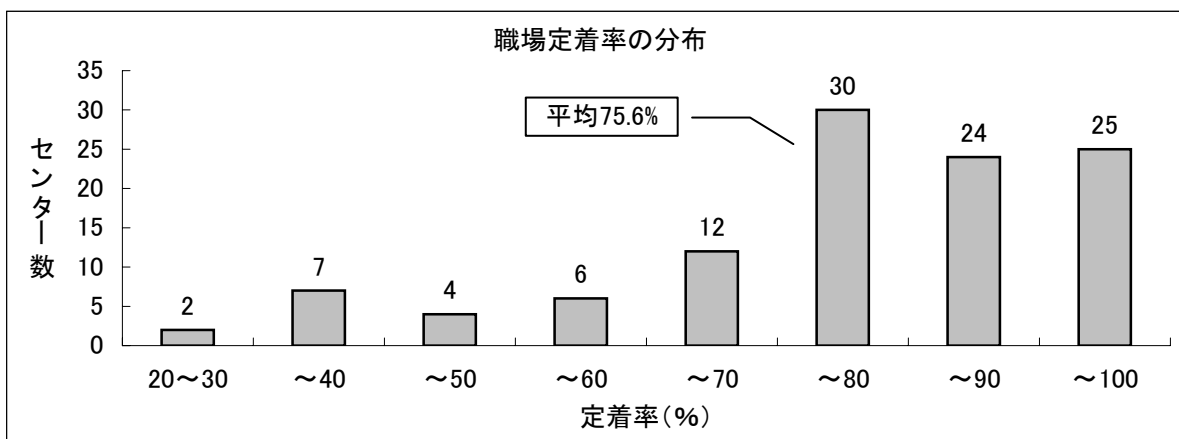
② ①による支援の対象者数

110センター計	11,519人
1センターあたり	105人



③ H18年度4月から9月までに就職した者のうち、6ヶ月後時点の職場定着状況

H18年4～9月までの就職者数(A)	1,891
上記のうち就職後6ヶ月経過時点での在職者数(B)	1,430
定着率(B/A)	75.6%



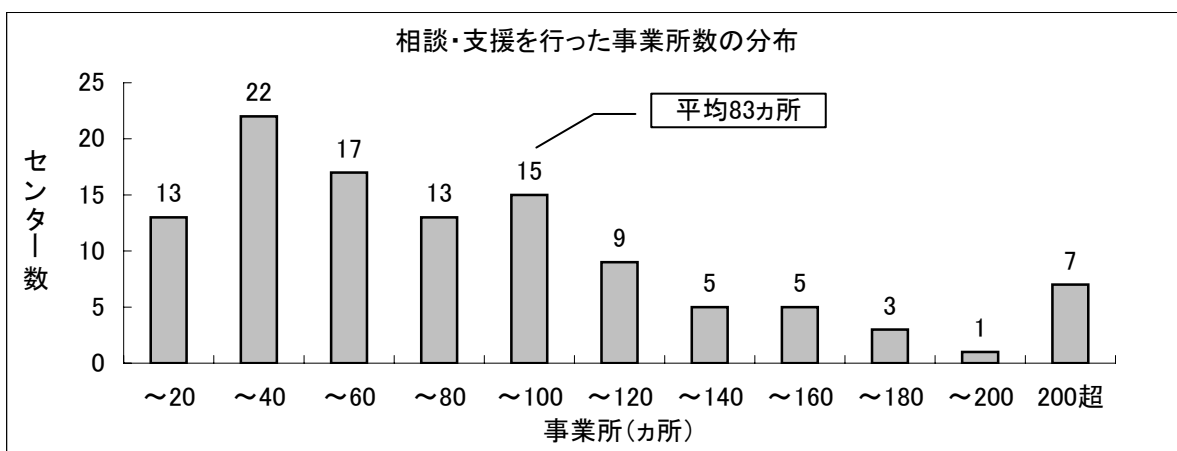
④ 定期的な集まり開催状況

- 茶話会・交流会
 - ・食事会・交流会（事業者との懇親会・利用者のOB会・本人の会等）
- 余暇活動・行事
 - ・季節行事（忘・新年会、お花見会、納涼会、芋煮会、夏祭り、バザー等）
 - ・クラブ・サークル活動（お茶、お花、サッカー等）
 - ・レクリエーション（ボーリング、カラオケ、音楽鑑賞、スポーツ等）
 - ・旅行（日帰り旅行、一泊旅行、果物狩り、バスツアー等）
 - ・地域のイベント参加（スポーツ大会、夏祭り、バザー等）
- 勉強会
 - ・見学会（職場、ハローワーク等）
 - ・講習会（防犯、自立支援法、ビジネスマナー、コミュニケーション等）
 - ・勉強会（パソコン、英会話、生活全般、料理等）
 - ・在職障害者との意見交換会
- その他
 - ・広報誌の発行等

3. 事業主に対する雇用管理に関する支援の実施状況

(1) 相談・支援の対象事業所数

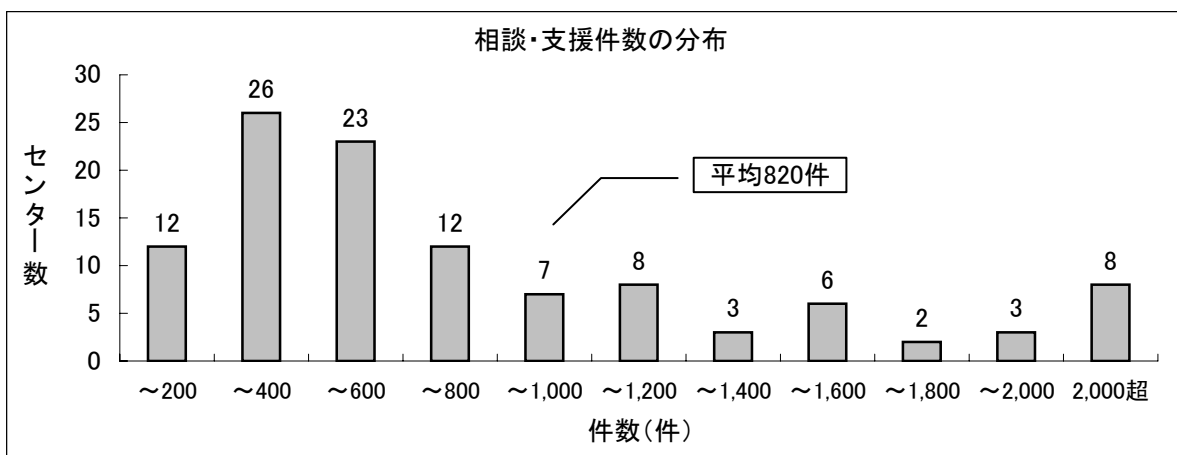
110センター計	9,080カ所	
1センターあたり	83カ所	(前年度 83カ所 増減無し)



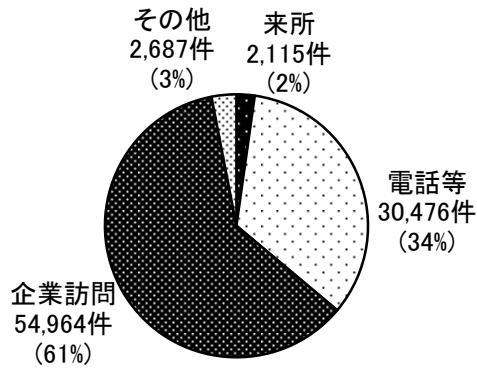
(2) 相談・支援の実施状況

① 相談・支援件数

110センター計	90,242件	
1センターあたり	820件	(前年度 725件 前年度比 13%増)



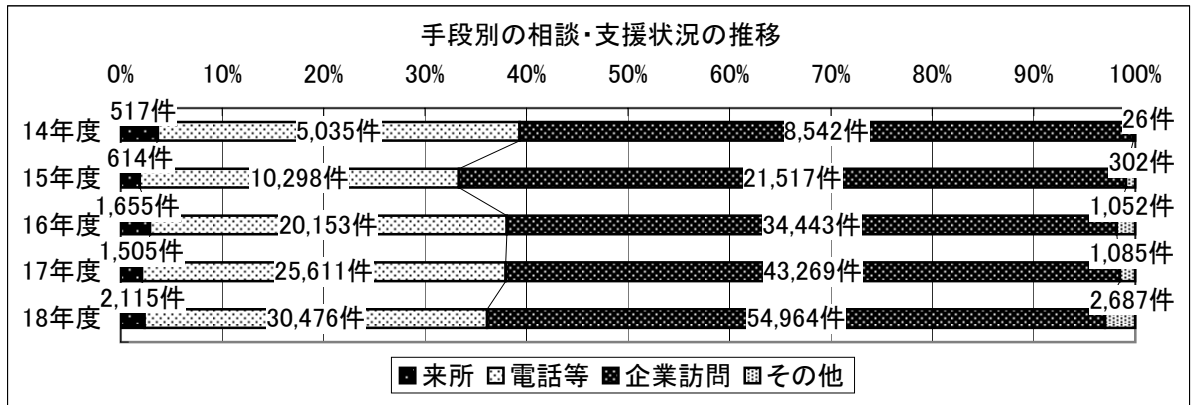
② 相談・支援件数(手段別)



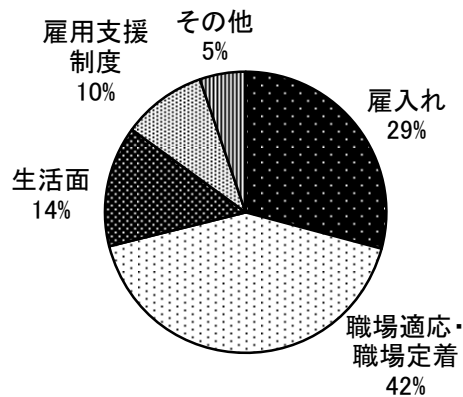
→「その他」の内容

- ・企業を対象としたセミナー・勉強会の開催
 - ・ジョブコーチ・助成金制度等の情報提供
 - ・関係機関の紹介
 - ・ケース会議参加・開催
 - ・パンフレット配布
 - ・他企業への見学同行
 - ・ハローワーク、病院等への同行
 - ・対象者家族との面接立ち会い
- 等

[参考:年度推移でみる手段別の相談・支援状況]



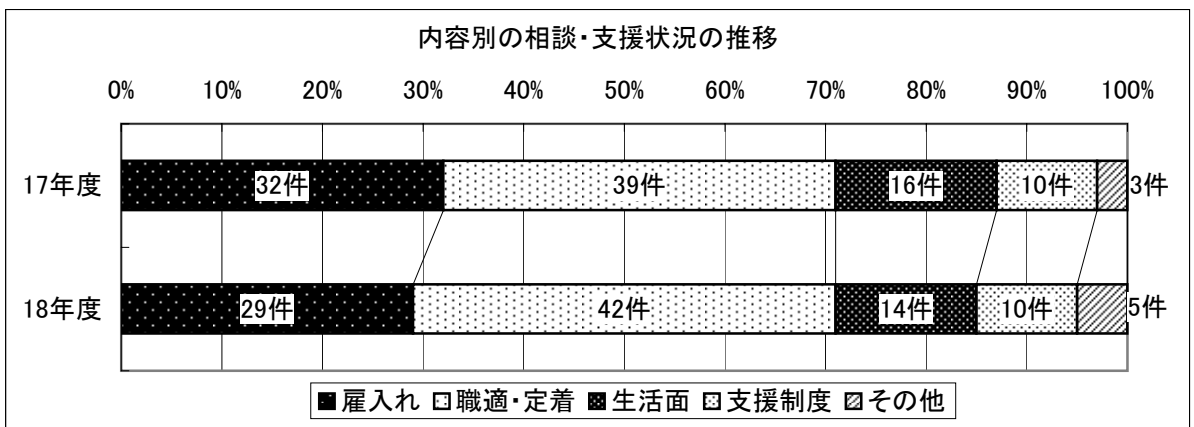
③ 相談・支援の割合(内容別)



→「その他」の内容

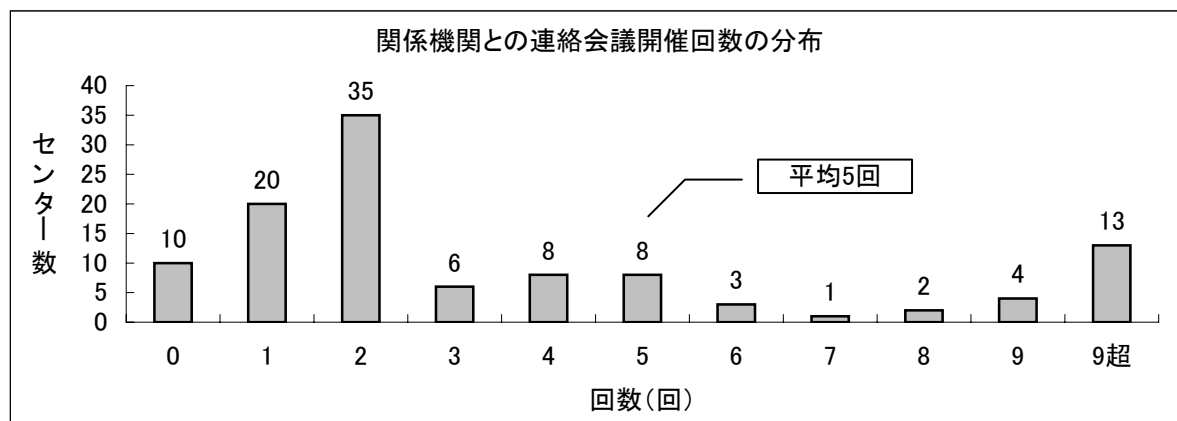
- ・職場実習の受け入れ
 - ・労働条件
 - ・人間関係、メンタルヘルス
 - ・専門機関の紹介
 - ・離職手続き、解雇手続き
 - ・再就職の調整
 - ・家族との連携の仕方
 - ・福祉事業の申請書類について
- 等

[参考:年度推移でみる内容別の相談・支援状況]



4. 関係機関との連絡会議の開催状況

	センターが主催	他機関主催会議への参加
110センター計	496回	1,981回
1センターあたり	5回	18回

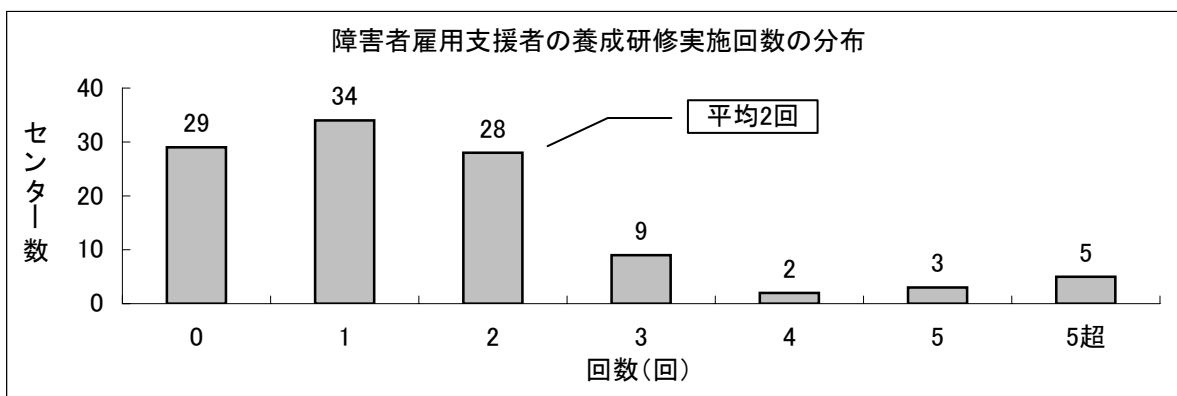


5. 障害者雇用支援者の活用状況

(1) 養成研修の実施状況

()内は前年度比

	養成研修		登録者数
	実施回数	参加対象者数	
110センター計	259回	7,242人	714人
1センターあたり	2回 (前年度2回 増減無し)	66人 (前年度55人 20%増)	6人 (前年度8人 25%減)



(2) 障害者雇用支援者の活用例

<ul style="list-style-type: none"> ○就業面での支援 <ul style="list-style-type: none"> ・基礎訓練、準備訓練、職場実習の指導、面接指導 ・職場開拓 ・面接での手話通訳 ・職場定着支援（通勤支援、人間関係の調整、本人・関係機関との相談等） ・情報提供 ○生活面での支援 <ul style="list-style-type: none"> ・余暇活動の企画、支援 ・外出時の支援 ・悩み相談 ・家庭訪問 ・家族との連携 ○その他 <ul style="list-style-type: none"> ・学習会、手話講習会での講師 	等
---	---

Ⅲ. 設置時期別の実施状況

※センター設置数の推移

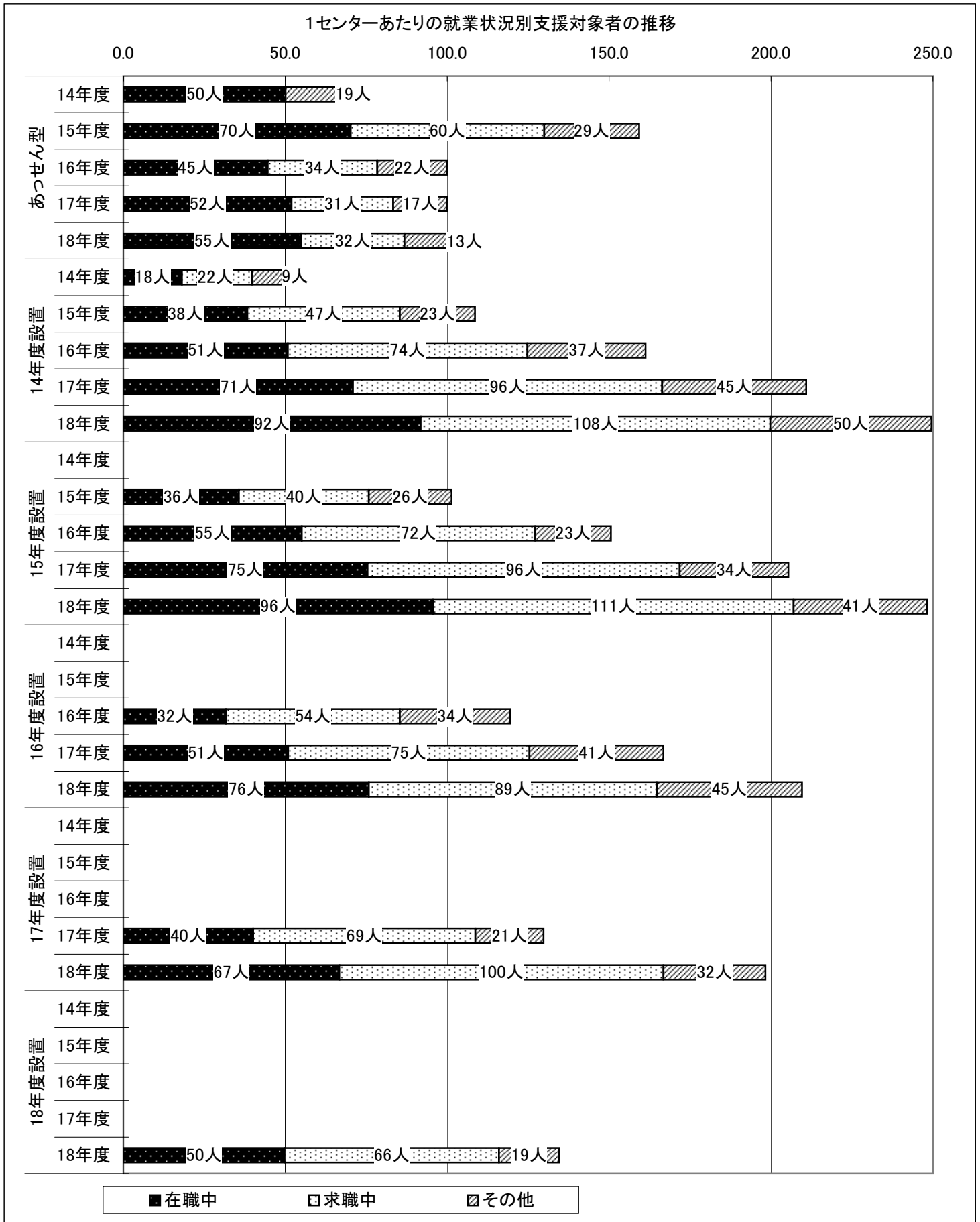
①あっせん型雇用支援センターから移行	21センター
②平成14年度設置(①を除く)	15センター
③平成15年度設置	9センター
④平成16年度設置	34センター
⑤平成17年度設置	11センター
⑥平成18年度設置	20センター

1. 設置時期別の1センターあたりの実施状況

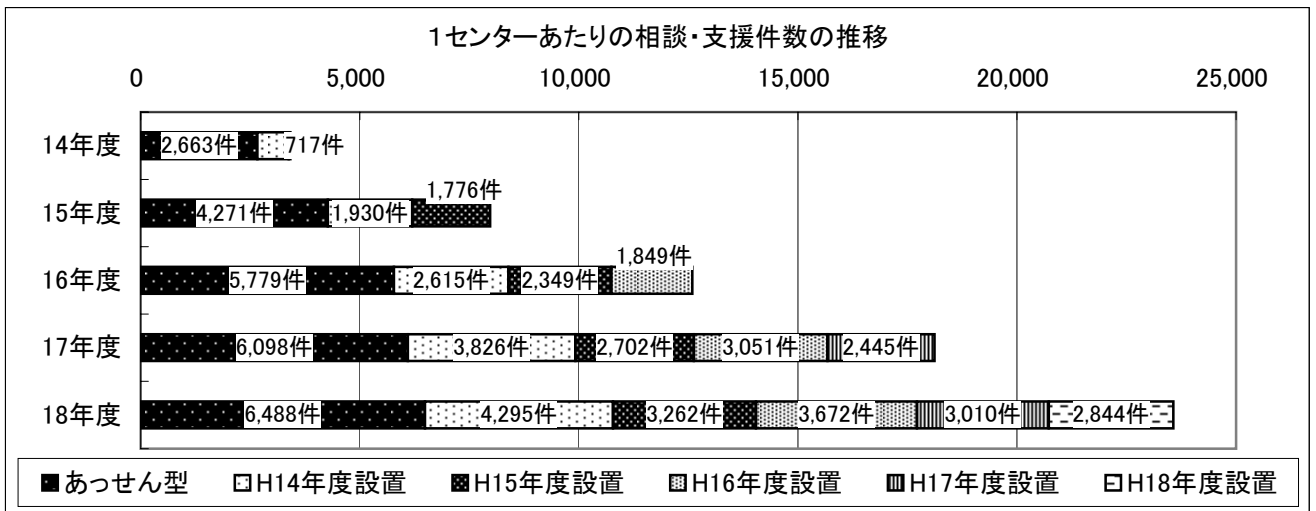
(1) 支援対象障害者(登録者)の状況 (前年比)

	全体		①あっせん型		②14年度		③15年度		④16年度		⑤17年度		⑥18年度	
	人数	前年比	人数	前年比	人数	前年比	人数	前年比	人数	前年比	人数	前年比	人数	前年比
14年度(36)	88人	-	116人	-	49人	-	-	-	-	-	-	-	-	-
15年度(45)	131人	48%	159人	37%	109人	121	101人	-	-	-	-	-	-	-
16年度(79)	155人	18%	209人	31%	161人	48%	151人	49%	120人	-	-	-	-	-
17年度(90)	182人	17%	201人	-4%	211人	31%	205人	36%	167人	40%	130人	-	-	-
18年度(110)	203人	12%	216人	8%	250人	18%	248人	21%	205人	22%	198人	53%	135人	-

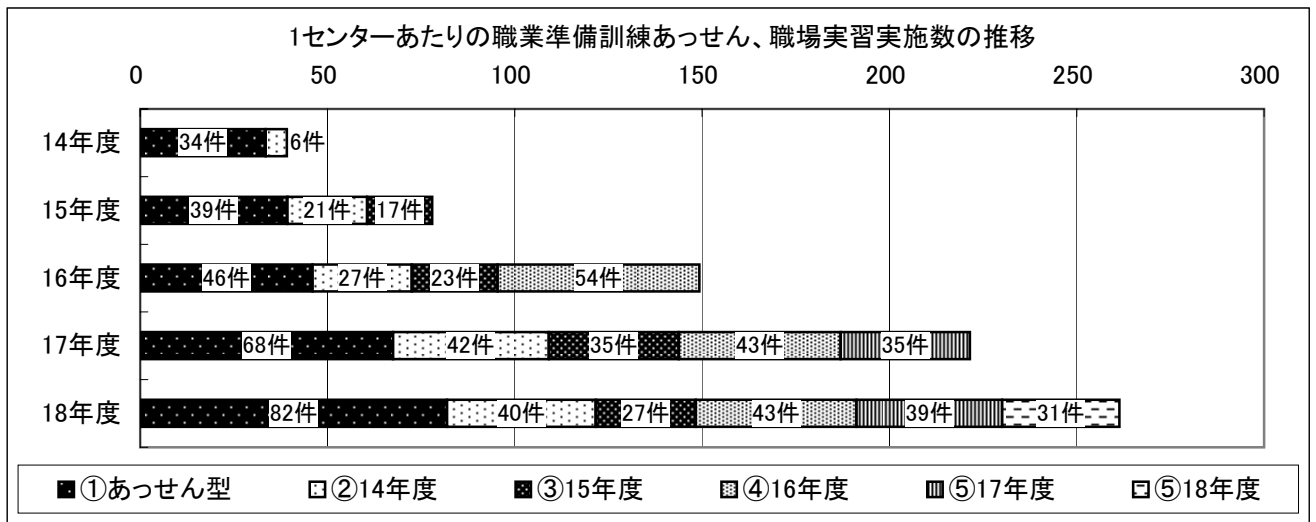
(2) 就業状況別の支援対象障害者数の推移



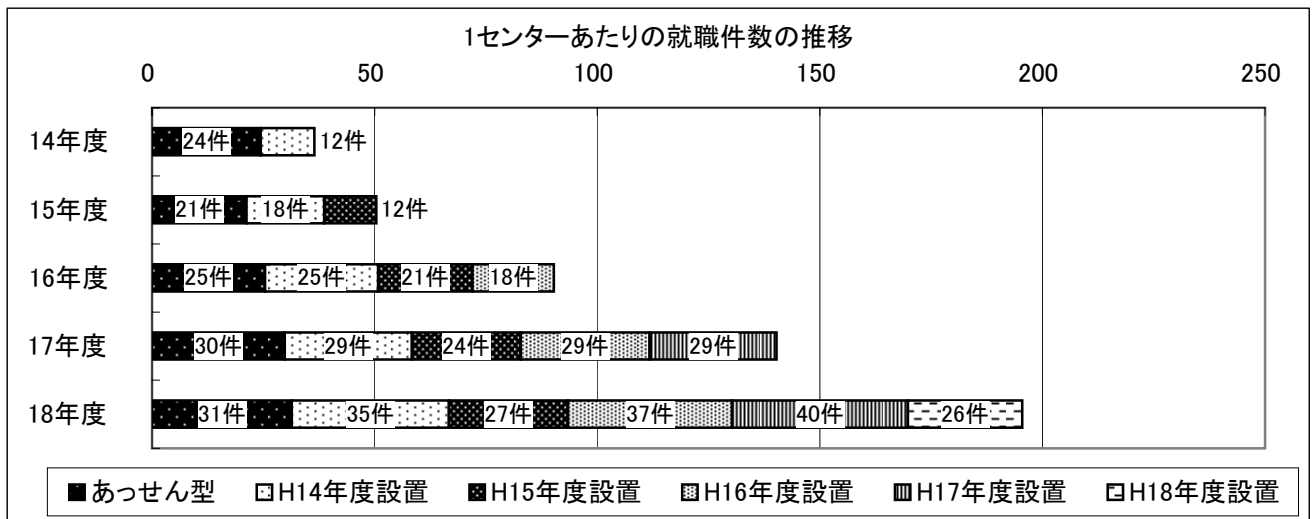
(3) 障害者に対する相談・支援件数の状況



(4) 職業準備訓練、職場実習の実施状況



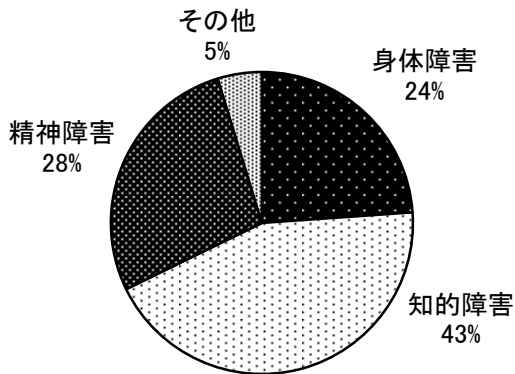
(5) 就職状況



IV. 障害者就業・生活支援センターとハローワークにおける支援対象者の障害種別比較

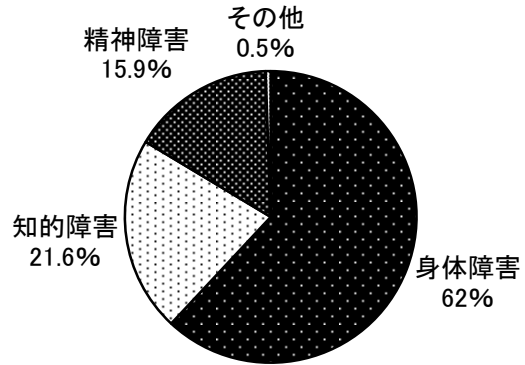
1. 求職者

① 障害者就業・生活支援センター



※登録者のうち求職中の者
(H19年3月末)

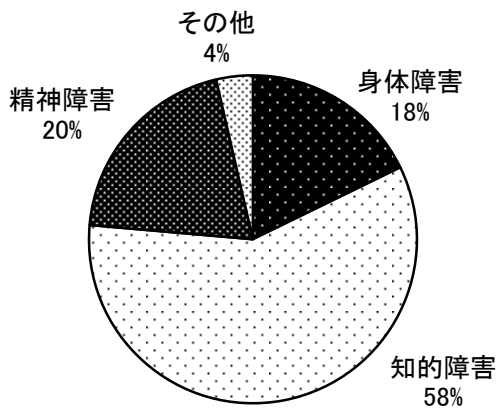
② ハローワーク



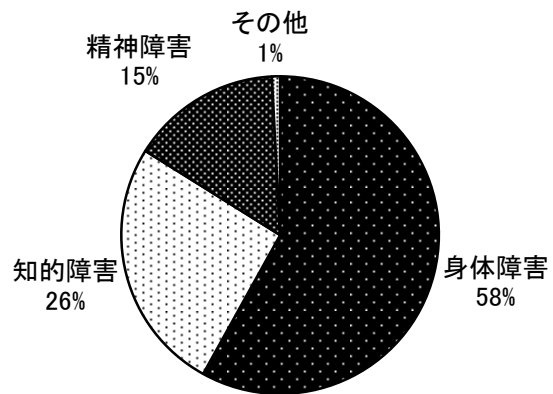
※有効求職者数
(H19年3月末)

2. 就職者

① 障害者就業・生活支援センター

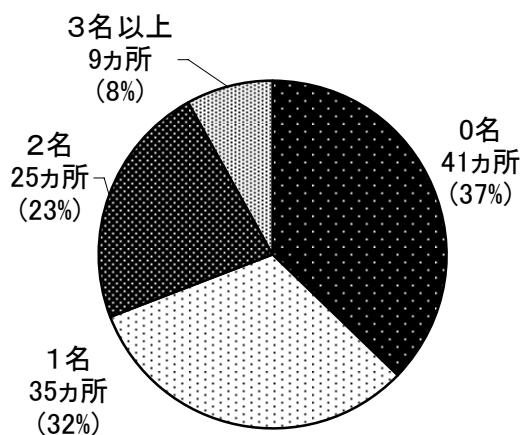


② ハローワーク



V. 本事業以外の就業支援に関する事業の実施状況(平成18年度)
 (センター相談窓口が所在する場所における他事業の実施状況)

(1) ジョブコーチ助成金における第1号ジョブコーチの配置状況



配置センター数	69カ所
配置人数	113人
支援対象者数	851人(ジョブコーチ1人あたり7.5人)

(2) 障害者の態様に応じた多様な委託訓練の実施(受託)状況

実施センター数	49カ所 (全センターの45%)
訓練実施者数	633人 (1センターあたり 14人)

VI. 主要事業の都道府県別実施状況

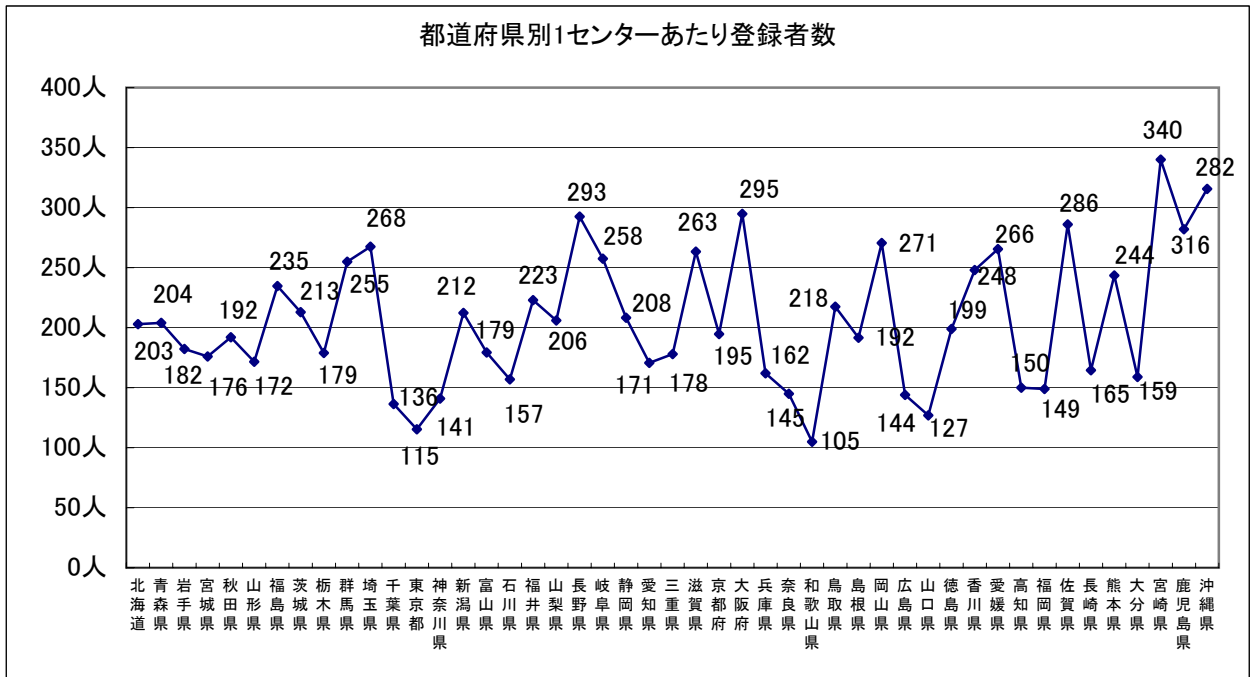
1. 都道府県毎の実施状況

	センター数	支援対象障害者数	支援対象障害者に対する相談件数	準備訓練のあつせん及び職場実習件数	就職件数
北海道	4	812人	28,049件	102件	137件
青森	2	408人	7,329件	50件	75件
岩手	3	547人	9,382件	184件	82件
宮城	3	528人	10,502件	173件	88件
秋田	2	384人	9,408件	49件	43件
山形	3	515人	10,888件	292件	77件
福島	3	704人	17,135件	109件	109件
茨城	2	426人	9,438件	97件	108件
栃木	1	179人	4,454件	55件	24件
群馬	2	510人	10,656件	96件	104件
埼玉	2	535人	4,916件	39件	57件
千葉	3	409人	10,958件	220件	79件
東京都	3	346人	8,354件	51件	80件
神奈川県	1	141人	2,373件	24件	31件
新潟	3	637人	11,882件	126件	86件
富山	3	538人	6,943件	156件	90件
石川	2	314人	9,016件	72件	72件
福井	1	223人	2,949件	25件	22件
山梨	1	206人	3,360件	38件	28件
長野	2	585人	4,961件	54件	60件
岐阜	2	515人	17,455件	67件	82件
静岡県	4	833人	13,552件	123件	132件
愛知県	3	512人	11,598件	127件	96件
三重	2	356人	6,167件	39件	64件
滋賀	3	790人	14,301件	106件	101件
京都	3	584人	7,823件	124件	94件
大阪	5	1,474人	15,209件	287件	218件
兵庫県	3	486人	10,397件	116件	102件
奈良	2	290人	4,362件	43件	30件
和歌山	3	315人	17,631件	273件	90件
鳥取	2	435人	10,164件	84件	94件
島根	3	575人	9,036件	120件	78件
岡山	2	541人	11,291件	98件	92件
広島	2	288人	5,908件	90件	41件
山口	1	127人	3,740件	22件	18件
徳島	3	597人	21,934件	210件	88件
香川	1	248人	3,605件	21件	28件
愛媛	2	531人	9,192件	51件	75件
高知	2	300人	6,601件	90件	63件
福岡	3	447人	14,267件	85件	81件
佐賀	1	286人	4,343件	48件	38件
長崎	2	329人	11,131件	63件	37件
熊本	2	487人	7,220件	66件	140件
大分	3	477人	8,769件	136件	69件
宮崎	1	340人	6,448件	28件	33件
鹿児島	1	282人	1,879件	36件	36件
沖縄	3	947人	7,895件	206件	162件

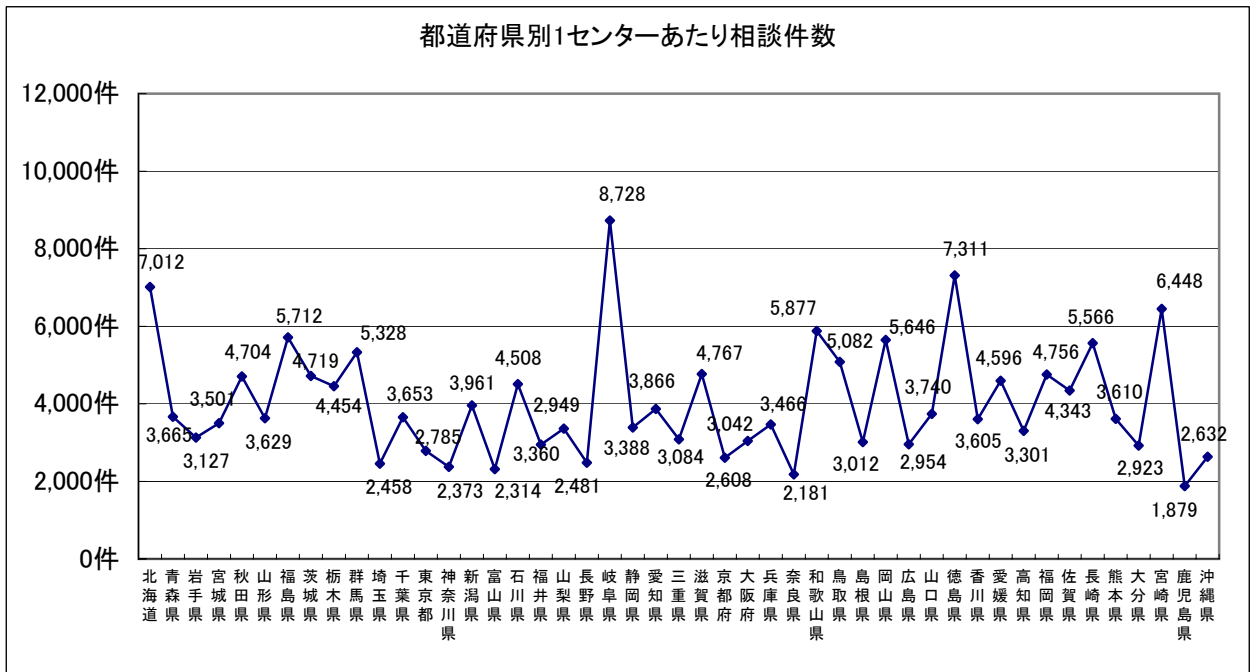
※各都道府県内の各センターの実施状況の合計値

2. 都道府県別の1センターあたりの実施状況

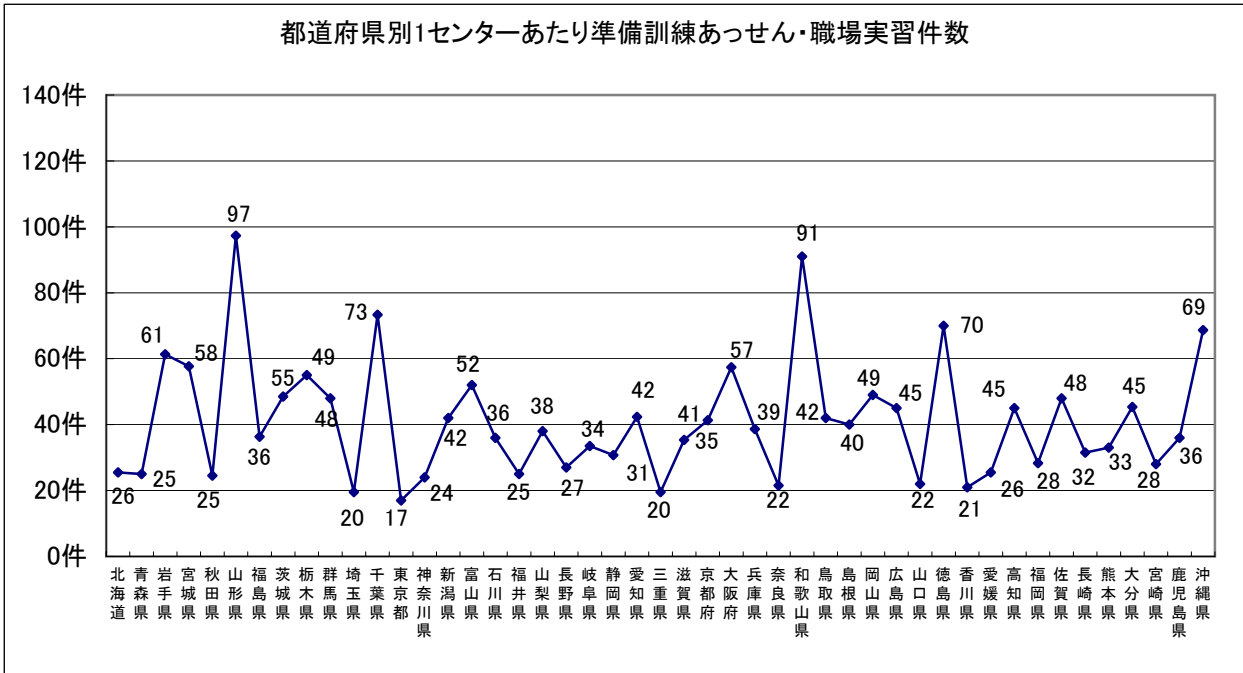
(1) 支援対象障害者(登録者)数



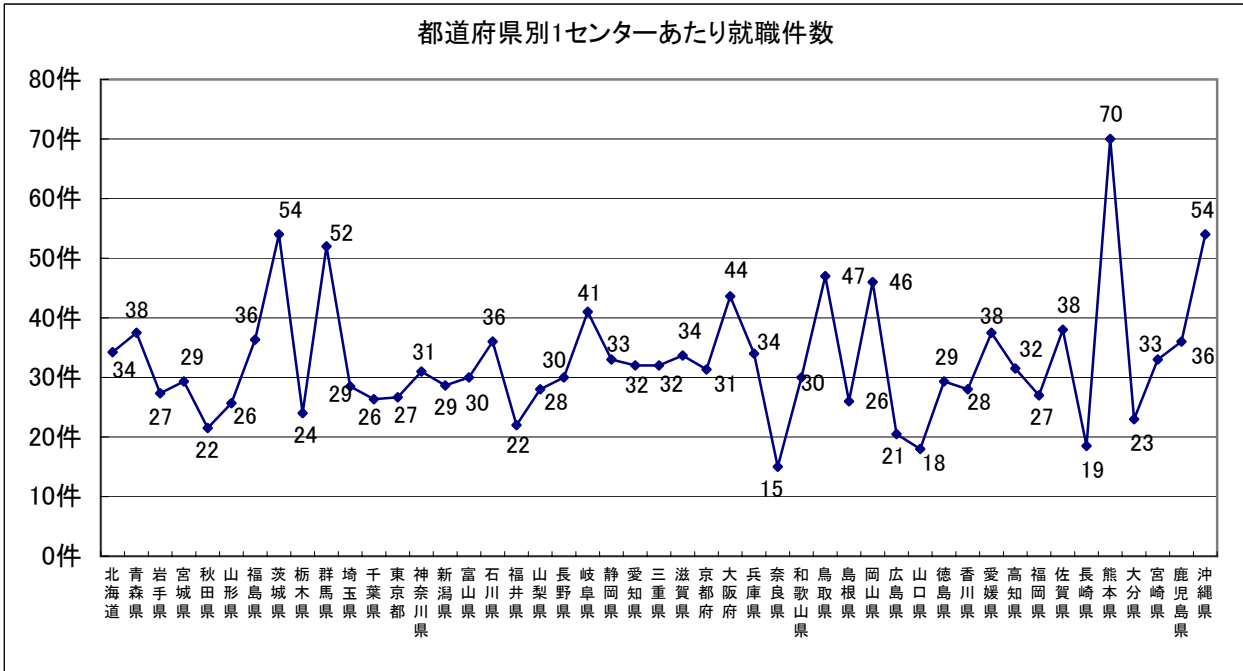
(2) 支援対象障害者に対する相談件数



(3) 職業準備訓練あっせん及び職場実習件数



(4) 就職件数



VII. 目標設定及び達成(進捗)状況

センター数		支援対象障害者 (登録者)数(人)	障害者に対する 相談・支援件数 (件)	職業準備訓練・ 職場実習実施件数 (件)	就職件数 (件)
平成16年度					
79センター	目 標	10,665 (133.3)	244,234 (3,052.9)	2,440 (30.5)	1,573 (19.7)
	実 績	12,219 (154.7)	244,591 (3,096.1)	3,400 (43.0)	1,727 (21.9)
	達 成 率	114.6%	100.1%	139.3%	109.8%
平成17年度					
90センター	目 標	16,395 (182.2)	307,087 (3,412.1)	3,656 (40.6)	2,219 (24.7)
	実 績	16,339 (181.5)	337,461 (3,782.0)	3,859 (46.7)	2,524 (28.6)
	達 成 率	99.7%	109.9%	105.6%	113.7%
平成18年度					
110センター	目 標	21,172 (192.4)	416,711 (3,788.2)	4,942 (44.9)	3,229 (29.4)
	実 績	22,339 (203.1)	444,871 (4,044.3)	5,067 (46.1)	3,634 (33.0)
	達 成 率	105.5%	106.8%	102.5%	112.5%
平成19年度					
135センター	目 標	28,947 (192.2)	517,744 (3,835.1)	6,118 (45.3)	4,352 (32.2)
	実 績				
	達 成 率				

※ 目標値は各センター毎に設定したものの合計

※ 下段 () 書きは1センター当たりの全国平均値

※ 目標の設定については、16年度から開始。

障害者就業・生活支援センターによる支援の状況（平成18年度）

* 1センター当たりの平均値

