

第2回

がんばろう宮崎! ファイト日南!

# つわぶきハーフマラソン & 車いすマラソン大会

犬山市姉妹都市交流

会場 日南総合運動公園陸上競技場

種目 ハーフマラソン (21.0975km) / ハーフマラソン (車いす) 5km (中学生以上)・3km (小学生以上) / 親子ペア 3km



開催日 2010.11.21 SUN 申込締切 10/8 (金)

日南市はこんなまち、名所・旧跡もたくさん!!



### 飢肥城周辺

情緒と風情溢れるたたずまい、大手門(写真)や武家屋敷、歴史資料館など、どころいっばいの飢肥はゆっくり、徒歩か自転車での観光がおすすめです。



### 猪八重溪谷

「森林セラピー基地」として認定を受けており、五重の滝を中心に20数カ所の滝群が点在しており、訪れる人を癒します。



### 「道の駅」なんごう

日向灘の美しいパノラマを存分に楽しむことができ、物産館ではマンゴーストや海産物加工品を販売しています。



### プロ野球のキャンプ地

プロ野球の広島東洋カープや埼玉西武ライオンズのキャンプ地として有名な日南市。大会開催日には、ちょうど秋季キャンプが行われています。

主催：つわぶきハーフマラソン&車いすマラソン大会実行委員会・日南市陸上競技協会

共催：日南市・日南市教育委員会・日南市体育協会・日南市社会福祉協議会

競技主管：日南市陸上競技協会

後援：日南市議会・日南警察署・日南土木事務所・日南市体育指導委員協議会・日南商工会議所・日南市自治会連合会・一般社団法人日南市観光協会・日南地区旅館組合・日南市地場産物産振興協会・日南市女性スポーツグループ連絡協議会・日南市消防団・日南市交通指導員会・日南市地域福祉推進連絡会・日南市民生委員児童委員協議会・日南市身体障害者福祉協会・日南車いすマラソン選手会

特別協賛：郵船クルーズ(株)

協力：(株)王子製紙・南那珂医師会・(株)宮崎交通

Runners Chip

# TSUWABUKI HALF MARATHON



## 温暖な気候と あたたかいもてなし

日南市は宮崎県の南部に位置し、平均気温が18.7度と年間を通して暖かい所です。面積の約77%が山林等なので、豊かな自然に触れて、リフレッシュすることもできます。仲間やご家族でぜひご参加ください。

### つわぶき ハーフマラソンは こんな大会

車いすマラソン・3km・親子3kmの  
スタート時間は9時。ハーフマラソンは  
9時25分、5kmは9時30分にスタート。

### 1 車いすマラソンと 同時開催

昨年よりハーフマラソンに加え、車いすマラソンを同時開催しています。車いすランナーの熱走にも注目です!!



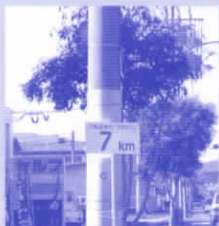
### 2 ビギナーでも 安心のコース設定

市街地を走るフラットなコースだから、大変走りやすく、ビギナーの方でも安心です。



### 3 1kmごとの 距離表示

スタートからフィニッシュまで距離表示が1kmごとにあるから、自分のペース配分を確認できます。ビギナーの人にも、記録を狙う人にも走りやすいです。



### 4 応援がうれしい!

日南市内を駆け抜けるコースなので、沿道からも熱い声援が飛んできます。応援に応えるもよし、いつも120%の力を出してがんばるもよし、です。



### 5 豚汁サービスあり!

20km以上走った身体の疲労はかなりのもの。そこで、温かい豚汁で栄養補給。疲れた身体を癒してくれます。



### 大会・お申し込みに関するお問い合わせ先

つわぶきハーフマラソン&車いすマラソン大会実行委員会事務局  
〒889-2524 宮崎県日南市 大字殿所2200 スポーツ振興課内

TEL. 0987-22-5050

平日8:30~17:00 ※土日祝は除く

大会要項

【会場】日南総合運動公園(スタート・ゴール) ※ハーフは公園横道路スタート  
 【開催日】平成22年11月21日(日) ※詳細日程は別紙参照  
 【コース】  
 ●ハーフマラソンの部・車いすマラソンの部:  
 日南つわぶきハーフマラソンコース21.0975km ※日本陸連公認コース  
 ●3km、親子3kmの部:陸上競技場をスタート、園内を回り、交差点手前で折返しゴール  
 ●5kmの部:陸上競技場をスタート、園内を走り、日南学園交差点手前で折返し、ゴール  
 【参加資格】  
 ●小学生以上で健康な方。ただし、18歳未満の方は保護者の同意を得てください。  
 ●年齢は大会当日を基準とする。  
 ●親子の部は、大人1人と子供1人(小学生)、2人1組とする。  
 ●車いすマラソンの部は、満16歳以上の身体障害者手帳を所持している  
 手動車いす使用者で、主催者が認めた者。  
 【部門・参加料・スタート時間】

部門	参加料 (弁当及保険料込)	スタート時間
ハーフマラソンの部(高校生以上男女別) 高校生~29歳、30~39歳、40~49歳、50~59歳、60~69歳、70歳以上	3,000円/人	9:25
車いすハーフマラソンの部 Aクラス(背損)、Bクラス(頸損)	3,000円/人	9:00
親子3kmの部(親1人、小学生1人) 低学年(1~3年生)、高学年(4~6年生)	2,000円/組	9:00
3kmの部(小学生以上男女別) 小学生(低学年)、小学生(高学年)、中学生、高校生、18~29歳 30~39歳、40~49歳、50~59歳、60~69歳、70歳以上	1,000円/人	9:00
5kmの部(中学生以上男女別) 中学生、高校生、18~29歳、30~39歳、40~49歳、50~59歳 60~69歳、70歳以上	1,000円/人	9:30

【時間制限】

部門	4.7km地点 青柳堤川金車道津波文道前	11.0km地点 日南市共済調理学館前	17.0km地点 日南幼稚園前	ゴール 陸上競技場
ハーフマラソン (スタート) 9時25分	10時05分(0:40)	10時59分(1:34)	11時50分(2:25)	12時25分(3:00)
3km・3km親子 (スタート) 9時00分				9時24分(0:24)
5km (スタート) 9時30分				10時10分(0:40)
車いすマラソン (スタート) 9時00分	9時27分(0:27)	10時03分(1:03)	10時37分(1:37)	11時00分(2:00)

【表彰】各部門、各区分ごとに3位まで ※遠路賞等特別賞有り  
 【参加賞等】全完走者については、完走賞(記録賞)あり。その他参加賞は次のとおり。

- ハーフマラソン・車いすマラソンの部  
地元特産品 フィニッシュータオル 温泉入浴券 弁当 他
- 親子3km・3km・5kmの部  
フィニッシュータオル 弁当 他

【申込締切】郵便振替 平成22年10月8日(金) 当日消印有効  
 インターネット 平成22年10月8日(金) 必着

【申込方法】RUNTESからのお申し込みが便利です。詳細につきましては、下記の「申込方法」をご覧ください。  
 なお、スポーツエントリーからもお申し込みが可能です。詳しくはサイトをご覧ください。  
[www.sportsentry.ne.jp](http://www.sportsentry.ne.jp)

【競技上の注意】

- 審判員が競技続行不可能と判断した場合、その競技者に対して競技を中止させることがあります。そのときは、ナンバーカード・チップをはずし、後走車に乗ってください。
- 親子ペアの部は、必ず手をつないでゴールしてください(1名にチップを装着)。
- 公序良俗に反する行動・行為については出場を認めません。
- 【完走証(記録証)】ゴール後すぐに発行します。
- 【その他】
- 給水所については、6箇所設置してあります。(場所については、別紙図のとおり)
- 1kmごとにキロ表示があります
- 荷物預かり所を設置します(貴重品を除く)
- 宿泊希望の方は、直接旅館、ホテルへ申し込んでください

種目番号

ハーフマラソンの部	
1	男子高校生~29歳
2	男子30歳~39歳
3	男子40歳~49歳
4	男子50歳~59歳
5	男子60歳~69歳
6	男子70歳以上
7	女子高校生~29歳
8	女子30歳~39歳
9	女子40歳~49歳
10	女子50歳~59歳
11	女子60歳~69歳
12	女子70歳以上
5kmの部	
101	男子中学生
102	男子高校生
103	男子18歳~29歳
104	男子30歳~39歳
105	男子40歳~49歳
106	男子50歳~59歳
107	男子60歳~69歳
108	男子70歳以上
109	女子中学生
110	女子高校生
111	女子18歳~29歳
112	女子30歳~39歳
113	女子40歳~49歳
114	女子50歳~59歳
115	女子60歳~69歳
116	女子70歳以上
3kmの部	
201	男子小学生(低学年)
202	男子小学生(高学年)
203	男子中学生
204	男子高校生
205	男子18歳~29歳
206	男子30歳~39歳
207	男子40歳~49歳
208	男子50歳~59歳
209	男子60歳~69歳
210	男子70歳以上
211	女子小学生(低学年)
212	女子小学生(高学年)
213	女子中学生
214	女子高校生
215	女子18歳~29歳
216	女子30歳~39歳
217	女子40歳~49歳
218	女子50歳~59歳
219	女子60歳~69歳
220	女子70歳以上
親子3kmの部	
301	低学年(1年生~3年生)
302	高学年(4年生~6年生)
車いすマラソンの部	
401	Aクラス(背損)の部
402	Bクラス(頸損)の部

申込方法 (A) RUNTES または (B) 振替用紙でお申し込み頂けます

(A) RUNTES (インターネット・携帯サイトエントリー)

申込締切日2010年10月8日(金) 必着

パソコンまたは携帯から下記のURLにアクセスし、大会エントリーページの指示に従ってお申し込みください。支払方法は、お申し込みの際にお選びいただけます(クレジットカード、コンビニ、ATMなど)。 ※エントリー手数料200円

<http://runnet.jp/>

▼携帯バーコード



QRコード対応の携帯電話を使うと、申込サイトにアクセスできます。

(B) 振替用紙 申込締切日 2010年10月8日(金) 消印有効

下記の振替用紙(コピー不可)に必要な事項をご記入の上、参加料を添えて、ゆうちょ銀行または郵便局窓口でお申し込みください。確認用にコピーを大会まで保存されることをおすすめします。 ※払込手数料120円

個人情報の取り扱いについて

主催者は、個人情報の重要性を認識し、個人情報の保護に関する法律及び関連法令等を厳守し、主催者の個人情報保護方針に基づき、個人情報を取り扱います。大会参加者へのサービス向上を目的とし、参加案内、記録通知、関連情報の通知、次回大会の案内、大会協賛・協力・関係各団体からのサービスの提供、記録発表(ランキング等)に利用いたします。また、主催者もしくは委託先からの申込内容に関する確認連絡をさせていただきます。

申込規約 ※参加者は下記の申込規約に必ず同意の上、お申し込みください

- 自己都合による申込後の種目変更、キャンセルはできません。また、過剰入金・重複入金の返金はいたしません。
- 地震・風水害・降雪・事件・事故・疫病等による開催縮小・中止、参加料返金の有無・額、通知方法等についてはその都度主催者が判断し、決定します。
- 私は、心疾患・悪病等なく、健康に留意し、十分なトレーニングをして大会に臨みます。傷病、事故、紛失等に対し、自己の責任において大会に参加します。
- 私は、大会開催中に主催者より競技続行に支障があると判断された場合、主催者の競技中止の指示に直ちに従います。また、その他、主催者の安全管理・大会運営上の指示に従います。
- 私は、大会開催中に傷病が発生した場合、応急手当を受けることに異議ありません。その方法、経過等について、主催者の責任を問いません。
- 私は、大会開催中の事故、紛失、傷病等に関し、主催者の責任を免除し、損害賠償等の請求を行いません。
- 大会開催中の事故・傷病への補償は大会側が加入した保険の範囲内であることを承知します。
- 私の家族・親族、保護者(参加者が未成年の場合)、またはチームメンバー(代表者エントリーの場合)は、本大会への参加を承諾しています。
- 年齢・性別等の虚偽申告、申込者本人以外の出場(代理出走)はいたしません。それらが発覚した場合、出場・表彰の取り消し、次回以降の資格はく奪等、主催者の決定に従います。また、主催者が虚偽申告・代理出走者に対する救済・返金等一切の責任を負わないことを承知します。
- 大会の映像・写真・記事・記録等(氏名年齢・性別・記録・肖像等の個人情報)が新聞・テレビ・雑誌・インターネット・パンフレット等に報道・掲載・利用されることを承諾します。また、その掲載権・使用権は主催者に属します。
- 大会申込者の個人情報の取り扱いは、別途記載する主催者の規約に則ります。
- 上記の申込規約の他、主催者が別途定める大会規約に則ります(厳格がある場合は大会規約を優先します)。

払込取扱票

00 福岡 口座記号番号 01700-0-32477

日南ハーフマラソン大会実行委員会

フリガナ 性別 T・S・H 生年月日 年 月 日

氏名 性別 男・女 所属

住所 〒 都道府県

TEL 種目番号 (表記1~402を記入)

親子の部 フリガナ 年齢 性別 男・女

車いすマラソンの部 学年 学年 署名走者

裏面の注意事項をお読みください。(ゆうちょ銀行) (承認番号 福第4865号)

振替払込請求書兼受領証

01700-0 口座記号番号

32477 加入者名

日南ハーフマラソン大会 実行委員会

金額 ※ おなまえ

ご依頼人 第2回つわぶきハーフマラソン&車いすマラソン 様

料金額 円

日附印

備考

専用振替用紙締切 10月8日(金) 消印有効

視覚障害者の方もご参加できますが、伴走者のご手配は各自でお願いします。なお、伴走者の方の参加費は不要です。

# コースのご案内



- (ご注意)
- ・この用紙は、機械で処理しますので、金額を記入する際は、枠内にはっきりと記入してください。
  - ・また、本票を汚したり、折り曲げたりしないでください。
  - ・この用紙はゆうちょ銀行又は郵便局の払込機能付きATMでもご利用いただけます。
  - ・この払込書をゆうちょ銀行又は郵便局の渉外員にお預けになるときは、引換えに預り証を必ずお受け取りください。
  - ・この用紙による、払込料金は、ご依頼人様が負担することとなります。
  - ・ご依頼人様からご提出いただきました払込書に記載されたおとこと、おなまえ等は、加入者様に通知されます。
  - ・この受領証は、払込みの証拠となるものですから大切に保管してください。
  - ・お申し込み後の参加料の返金はいたしませんので、ご了承ください。

収入印紙  
3万円以上  
貼付

印

この場所には、何も記載しないでください。

- 申込時の注意事項
- 表面の申込書に必要事項を記入の上、参加料を添えてお近くのゆうちょ銀行または郵便局にお申し込みください。
- 払込手数料は120円です。原則として申し込み受付後、参加料はお返ししません。